

NÁVOD K OBSLUZE

PROMA

PROMA CZ s.r.o.
MĚLČANY 38, 518 01 DOBRUŠKA
CZECH REPUBLIC



**ZAKRUŽOVAČKA
ZS-8/1000**

OBSAH

- | | |
|-----------------|-----------------------|
| 1) Obsah balení | 4) Technická data |
| 2) Úvod | 5) Rozkreslení stroje |
| 3) Účel použití | 6) Záruční podmínky |
| | 7) Záruční list |

1 Obsah balení

Zakružovačka ZS-8/1000 je dodávána v dřevěné bedně bez stojanu.

2 Úvod

Vážený zákazníku, děkujeme Vám za zakoupení zakružovačky ZS-8/1000 od firmy PROMA CZ s.r.o. Při práci na zakružovačce, prosím dbejte na dodržování všech předpisů bezpečnosti práce. Dříve než začnete se strojem pracovat, pečlivě pročtěte tento návod k použití.

3 Účel použití

Zakružovačku lze použít pro stáčení nízkouhlíkových plechů (střední tvrdost) a jiných kovových materiálů podobné charakteristiky, ale jen do maximální tloušťky 0,8 mm.

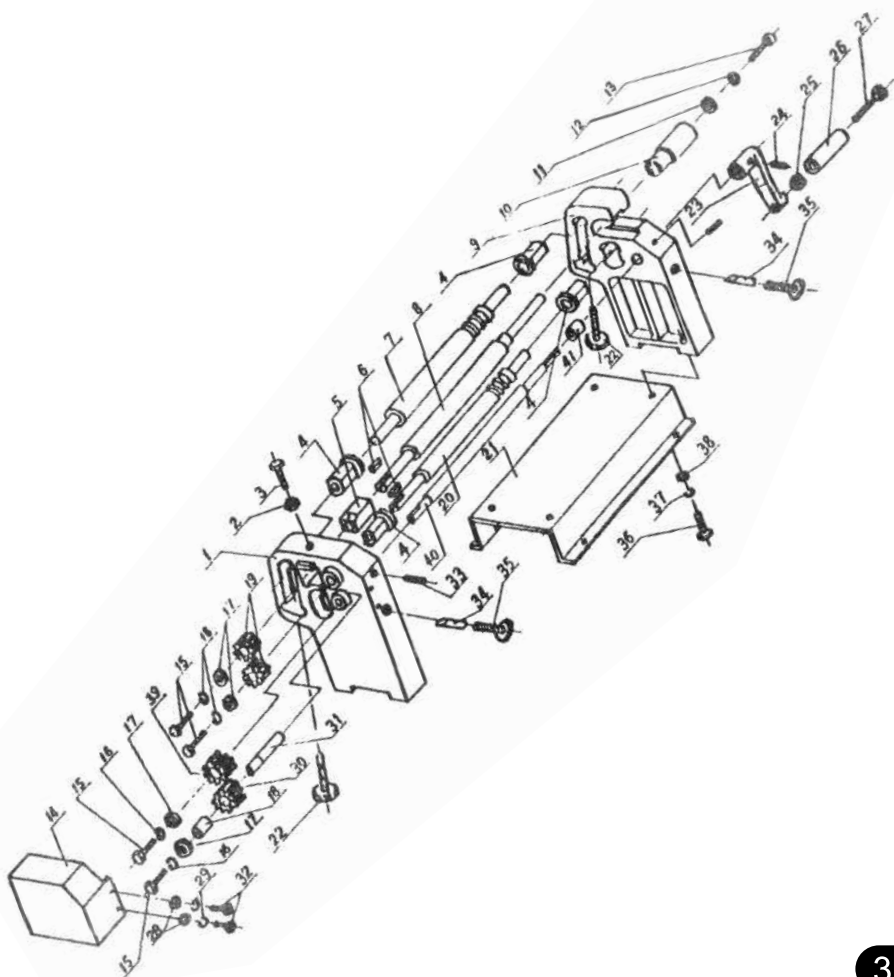
- 1) Před použitím si přečtěte pozorně návod, abyste se dokonale seznámili s funkcemi a systémem stroje.
- 2) Vzhledem k velkým namáháním, musí být tento stroj pevně uchycen k podlaze či jiné stabilní a robustní podložce.
- 3) Po vybalení odstraňte z přístroje antikorozivní vrstvu, pomocí rozpouštědla, např. technického benzínu nebo lihu (nepoužívejte nitroředidlo - působí negativně na okolní barvu). Při provozu udržujte stroj pomocí oleje či vazeliny tak, aby nedošlo ke korozi jeho částí vlivem vzdušné vlhkosti.
- 4) Kolem stroje udržujte čistotu a pořádek, dbejte, aby na pracovišti nebyly materiály a látky, na nichž je možné uklouznout!
- 5) Při stěhování, čištění, instalaci či údržbě stroje dbejte zvýšené opatrnosti.
- 8) Při práci dbejte vysoké pozornosti, zejména dávejte pozor na ruce!!!
- 9) Při práci je vhodné používat ochranné pomůcky.
- 10) Materiál, který nevyhovuje svojí tloušťkou či složením, nesmí být na stroji zpracováván!
- 11) Ovládací páka je standartně nainstalována na pravé straně stroje.

Zakružovačka se skládá ze třech válců, kterými při postupném seřizování (utahováním spodního válce) lze docílit minimálního stočeného průměru 50 mm. Rotující válce jsou opatřeny drážkami pro formování drátů.

4 Technická data

Max. délka zakružování	1000 mm
Max. tloušťka plechu	0,8 mm
Průměr válce	50 mm
Hmotnost	86 kg
Rozměry	1420 x 340 x 500 mm

5 Rozkreslení stroje



6 Záruční podmínky

1. Na nářadí a stroje PROMA CZ je poskytována 36 měsíční záruka od data prodeje (prokázat řádně vyplněným záručním listem, účtenkou).
2. Záruka se nevztahuje na závady zaviněné neodborným zacházením, přetížením, použitím nesprávného příslušenství nebo nevhodných pracovních nástrojů, zásahem nepovolané osoby, přirozeným opotřebením nebo poškozením během transportu.
3. Při uplatňování nároků na záruční opravu je nutno předložit záruční list, který je platný pouze tehdy, je-li opatřen datem prodeje, výrobním číslem (číslem série), razítkem příslušné prodejny a podpisem prodávajícího, který tím potvrzuje řádné předvedení a vysvětlení funkcí výrobku.
4. Reklamací uplatňujte u prodejce, kde jste nářadí nebo stroj zakoupili, popř. zašlete v nerozloženém stavu do opravy. Prodávající je povinen vyplnit záruční list (datum prodeje, vyr. číslo, příp. číslo série, razítko prodejny a podpis). Všechny tyto údaje musí být zaznamenány ihned při prodeji.
5. Záruční doba se prodlužuje o dobu, po kterou je nářadí nebo stroj v záruční opravě. Nebude-li při opravě shledána závada spadající do záruky, hradí náklady spojené s výkonem servisního technika vlastník stroje nebo nářadí.
Stroj nebo nářadí zasílejte do opravy s vloženým záručním listem, nejlépe v originální krabici, kterou doporučujeme pro tyto účely dobře uschovat.

SERVIS - PROMA CZ s.r.o

1. centrální servis - Mělčany 38, 518 01 DOBRUŠKA	494 619 015
2. sběrné středisko - Velehradská 23, 130 00 PRAHA 3	222 721 005
3. sběrné středisko - Křečkovská 14, 682 01 VYŠKOV	517 341 395

7 Záruční list

Výrobek: ZAKRUŽOVAČKA	
Typ: ZS-8/1000	Výr. číslo: (série)
Datum:	Op. č.: Datum:
	Op. č.: Datum:
Razítko a podpis	
Bez řádně vyplněného zár. listu nebude na případné reklamace brán zřetel!	