


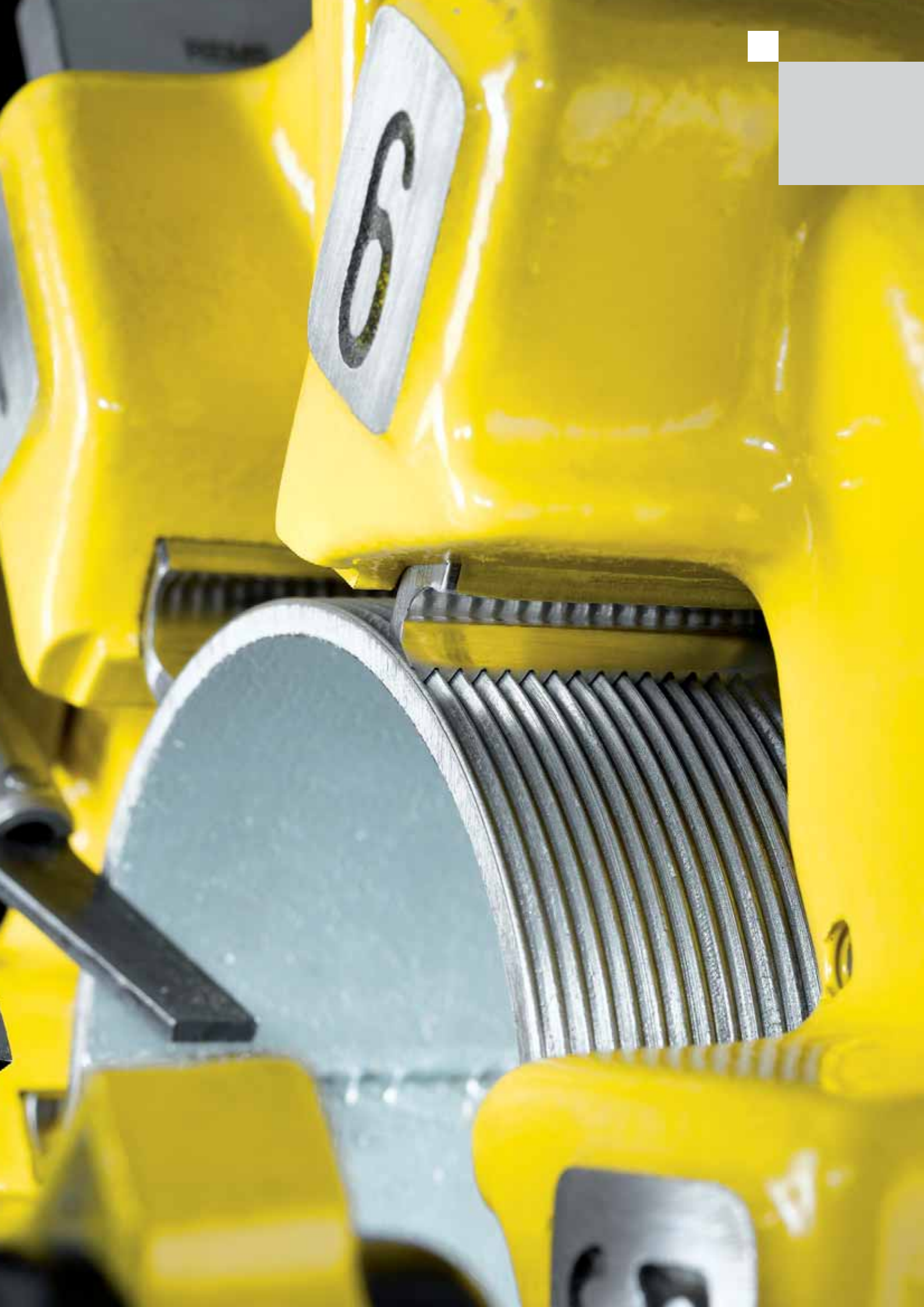
# REMS

An abstract graphic featuring a central vertical yellow bar. To its right, there are several overlapping, swirling brushstrokes in shades of yellow and grey, creating a sense of motion and depth. The background is a light grey gradient.

Inovativní výrobce  
strojů a nářadí  
pro opracování  
trubek

2008

Katalog



# Řezání závitů

	<b>Ruční závitnice</b>	<b>24</b>
	<b>Rychlovyměnitelné závitorezné hlavy S</b>	<b>25</b>
	<b>Elektrická závitnice</b>	<b>26</b>
	<b>Závitorezný stroj</b>	<b>32</b>
	<b>Zařízení na řezání závitů</b>	<b>39</b>
	<b>Poloautomatický závitorezný stroj</b>	<b>40</b>
	<b>Držák na vsuvky s vnitřním upínáním</b>	<b>46</b>
	<b>Závitorezná látka</b>	<b>47</b>

Osvědčená kvalitní závitnice s vynikajícími řezacími vlastnostmi.

Trubkové závit	1/8–2", 16–50 mm
Šroubové závit	6–30 mm, 1/4–1"

Druhy závitů viz. str. 30, 31.

**REMS eva – závitnice pro odborníky.**

**Velmi lehké nařezávání a řezání závitů.**

**Ráčna z oceli, potažená silnou vrstvou plastu.**

**Pouze jeden druh rychlovyměnitelných závitorezných hlav. Kvalitní nerezové závitorezné čelisti.**

### Výhoda systému

Velký rozsah řezání až do 1 1/4" a do 2" pouze s **jednou** ráčnou, pouze **jeden** druh malých, kompaktních rychlovyměnitelných závitorezných hlav pouze s **jedním** druhem závitorezných čelistí. Stejně rychlovyměnitelné závitorezné hlavy lze používat také pro elektrické ruční závitnice REMS Mini-Amigo, REMS Amigo, REMS Amigo 2, REMS Amigo 2 Compact a pro vhodné závitnice jiných výrobců. Proto jednoduché, nákladově výhodné skladování. Není možná záměna.

### Ráčna

Obzvláště stabilní. Ráčna z oceli, potažená silnou vrstvou plastu pro příjemnou práci. Povrch plastové rukojeti je drsný, neklouže v ruce a dobře se drží. Jednoduché přenastavení směru ráčny. Perfektní, bezpečná poloha rychlovyměnitelných závitorezných hlav, které lze jednoduše a rychle nasazovat a vyndávat.

### Rychlovyměnitelné závitorezné hlavy

Osvědčená technika, vysoká kvalita materiálu a precizní zpracování závitorezné hlavy, závitorezné čelisti a krytu tvoří kompaktní celek a garantují super lehké nařezávání a snadné řezání závitů. Žádné zasekávání závitorezných čelistí. Dlouhé, precizní trubkové vedení pro perfektní vystředění trubky. Otvory pro odchod třísek se směrem ven rozšiřují, třísky tak mohou snadno odcházet a výsledný závit je čistý. Rychlovyměnitelné závitorezné hlavy S pro řezání trubkových závitů na těžko přístupných místech (strana 30).

### Závitorezné čelisti

Osvědčené, nezníčitelné kvalitní závitorezné čelisti REMS s optimální geometrií břitů zaručují super lehké nařezávání, snadné řezání závitů a čistý závit. Závitorezné čelisti se vyrábějí z odolné, speciálně kalené speciální oceli, zaručující extrémně dlouhou životnost.

### Závitorezné oleje

REMS Sanitol a REMS Spezial (strana 47). Vyvinuté speciálně pro řezání závitů. Vyznačují se velmi vysokými mazacími a chladicími účinky. Bezpodmínečně nutné pro dosažení čistého závitů a zajištění delší životnosti závitorezných čelistí, nástrojů a strojů.

### Výroba vsuvek

Racionálně s REMS Nippelspanner 3/8–2" (strana 46).



Kvalitní německý výrobek



### Rozsah dodávky

**REMS eva Set.** Ruční závitnice s rychlovyměnitelnými závitoreznými hlavami. Pro trubkové závit 1/8–2", 16–50 mm, šroubové závit 6–30 mm, 1/4–1". Pro pravé i levé závit. 1 ráčna pro veškerý rozsah řezání. Rychlovyměnitelné závitorezné hlavy se závitoreznými čelistmi na kónické trubkové závit ISO 7-1, DIN EN 10226 (DIN 2999, BSPT) R pravé příp. na závit elektroinstalačních trubek podle DIN EN 60423 M. V pevném kufru z ocelového plechu nebo v kartonové krabici.

Označení/Velikost	Obj.č.
<b>REMS eva Set v kufru z ocelového plechu</b>	
R 1/2-3/4-1-1 1/4"	520015
R 3/8-1/2-3/4-1-1 1/4"	520013
R 1/2-3/4-1-1 1/4-1 1/2-2"	520017
R 3/8-1/2-3/4-1-1 1/4-1 1/2-2"	520016
M 16-20-25-32 (M x 1,5)	520010
M 20-25-32-40 (M x 1,5)	520009
<b>REMS eva Set v kartonové krabici</b>	
R 1/2-3/4"	520008
R 1/2-3/4-1"	520004
R 3/8-1/2-3/4-1-1 1/4"	520003

REMS eva Sety pro levé a pro pravé a levé závit a pro NPT-závit lze dodat.

### Příslušenství

Označení	Obj.č.
Ráčna pro celý pracovní rozsah	522000
Rychlovyměnitelné závitorezné hlavy S viz. str. 25.	
Rychlovyměnitelné závitorezné hlavy, závitorezné čelisti, nástrčné hlavy pro závitníky viz. str. 30–31.	
Kufr z ocelového plechu pro REMS eva 1/4–1 1/4"	526001
Kufr z ocelového plechu pro REMS eva 1/4–2"	526012
Závitorezné oleje viz. str. 47.	
Nippelspanner 3/8–2" viz. str. 46.	



# REMS rychlovýměnitelné závitořezné hlavy S

Příslušenství pro REMS eva a jiné výrobky

Pro řezání trubkových závitů na těžko přístupných místech, např. ve vybouraných zdech, volně položených trubkách, šachtách. Ideální pro opravy a renovace.

Trubkový závit  $\frac{3}{8}$ – $1\frac{1}{4}$ "

## REMS rychlovýměnitelné závitořezné hlavy S – řešení problému těžko přístupných míst.

Rychlovýměnitelné závitořezné hlavy S se speciálně namontovanými závitořeznými čelistmi.

Přídavné, precizní trubkové vedení na straně krytu (Patent EP 0 875 327) pro perfektní vystředění trubky a snadné nařezávání.

Prodloužení pohonu ráčny REMS eva pro řezání závitů na hluboko položených koncích trubek.

Rychlovýměnitelné závitořezné hlavy S a prodloužení se hodí na ráčnu REMS eva a jiné vhodné závítnice.



Kvalitní německý výrobek



Patent EP 0 875 327

## Rozsah dodávky

**Závitořezné hlavy S Set.** Rychlovýměnitelné závitořezné hlavy S volitelné pro trubkové závitů kónické pravé ISO 7-1, DIN EN 10226 (DIN 2999, BSPT) příp. Taper Pipe Thread ASME B1.20.1, prodloužení 300 mm. V pevném kufru z ocelového plechu.

Označení	Obj.č.
Set R $\frac{3}{8}$ - $\frac{1}{2}$ - $\frac{3}{4}$	520025
Set R $\frac{1}{2}$ - $\frac{3}{4}$ -1	520026
Set NPT $\frac{1}{2}$ - $\frac{3}{4}$ -1	520056



## Příslušenství

Označení	Velikost	Obj.č.
<b>Rychlovýměnitelné závitořezné hlavy S</b> trubkové závitů kónické pravé ISO 7-1, DIN EN 10226 (DIN 2999, BSPT)	R $\frac{3}{8}$	521026
	R $\frac{1}{2}$	521036
	R $\frac{3}{4}$	521046
	R 1	521056
	R $1\frac{1}{4}$	521066
Prodloužení 300 mm		522051



# REMS Mini-Amigo

Elektrická závitnice  
s rychlovyměnitelnými závitoreznými hlavami

Výkonný, super do ruky padnoucí elektrický nástroj k řezání závitů s jedinečnou opěrnou vidlicí. Použitelný kdekoli, bez svěráku. Ideální pro opravy, renovace, stavbu.

Trubkový závit  $1/8-3/4"$ , 16–32 mm

Druhy závitů viz. str. 30, 31.

**REMS Mini-Amigo – nejmenší a nejlehčí.**

Jen 2,7 kg. Jen 27 cm dlouhé.

## Výhoda systému

Pouze jeden druh malých, kompaktních rychlovyměnitelných závitorezných hlav pouze s jedním druhem závitorezných čelistí pro REMS Mini-Amigo, REMS Amigo, REMS Amigo 2, REMS Amigo 2 Compact a REMS eva. Proto jednoduché, nákladově výhodné skladování. Nemůže dojít k záměnám.

## Opěrná vidlice

Stabilní, jednoduše použitelná vidlice pro zachycení točivého momentu v obou směrech. Bezpečně upínající díky šikmo postavenému upínacímu vřetenu, se samozesilujícím upínacím účinkem. Velmi jednoduché usazení závitnice na opěrnou vidlici a trubku.

## Konstrukce

Kompaktní, robustní, vhodná pro používání na stavbách. Supermalá závitnice, dobře do ruky padnoucí tvar. Jen 27 cm dlouhá. Superlehká, pohonná jednotka jen 2,7 kg. Všude okamžitě použitelná, i bez svěráku. Úzký tvar pro těžko přístupná místa. Není „těžká na hlavu“, proto s ní lze pracovat i jednou rukou. Perfektní, bezpečné usazení rychlovyměnitelných závitorezných hlav.

## Pohon

Stabilní, kompaktní převody, pracující bez údržby. Univerzální motor s vysokou tažnou silou s velkou rezervou výkonu, 500 W. Vysoká řezná rychlost 30–18 1/min. Bezpečnostní spínač.

## Rychlovyměnitelné závitorezné hlavy

Osvědčená technika, vysoká kvalita materiálu a precizní zpracování závitorezných hlav, závitorezných čelistí a krytu tvoří kompaktní celek a garantují super lehké nařezávání a snadné řezání závitů. Žádné zasekávání závitorezných čelistí. Dlouhé, precizní trubkové vedení pro perfektní vystředění trubky. Otvory pro odchod třísek se směrem ven rozšiřují, třísky tak mohou snadno odcházet a výsledný závit je čistý.

## Závitorezné čelisti

Osvědčené, nezníčitelné kvalitní závitorezné čelisti REMS s optimální geometrií bříty zaručují super lehké nařezávání, snadné řezání závitů a čistý závit. Závitorezné čelisti se vyrábějí z odolné, zvláště kalené speciální oceli, zaručující extrémně dlouhou životnost.

## Závitorezné oleje

REMS Sanitol a REMS Spezial (strana 47). Vyvinuté speciálně pro řezání závitů. Vyznačují se velmi vysokými mazacími a chladicími účinky. Bezpodmínečně nutné pro dosažení čistého závitů a zajištění delší životnosti závitorezných čelistí, nástrojů a strojů.

## Výroba vsuvek

Racionálně s REMS Nippelspanner  $3/8-3/4"$  (strana 46).



Kvalitní německý výrobek

## Rozsah dodávky

**REMS Mini-Amigo Set.** Elektrická závitnice s rychlovyměnitelnými závitoreznými hlavami. Pro trubkové závit  $1/8-3/4"$ , 16–32 mm. Pro pravé i levé závitů. Pohonná jednotka s převody nevyžadujícími údržbu, univerzální motor s vysokou tažnou silou 230 V, 50–60 Hz, 500 W, bezpečnostní spínač. Pravý a levý běh. Opěrná vidlice pro oba směry otáčení. Rychlovyměnitelné závitorezné hlavy REMS eva pro kónické trubkové závitů ISO 7-1, DIN EN 10226 (DIN 2999, BSPT) R pravé příp. pro závitů pro elektroinstalační trubky DIN EN 60423 M. V přenosné tašce.

Označení	Obj.č.	
Set R $1/2-3/4$	530010	
Set M 20-25-32 (M x 1,5)	530011	

REMS Mini-Amigo Set pro NPT-závitů lze dodat. Jiné napětí sítě na objednávku.

## Příslušenství

Označení	Obj.č.	
Rychlovyměnitelné závitorezné hlavy, závitorezné čelisti, nástrčné hlavy pro závitníky viz. str.30, 31.		
REMS Mini-Amigo pohonná jednotka	530001	
Opěrná vidlice	533100	
REMS REG St $1/4-2"$ , odhrotovač, viz. str. 77.	731700	
Kufr z ocelového plechu pro REMS Mini-Amigo	536100	
Ráčna viz. str. 24.	522000	
Závitorezné oleje viz. str. 47.		
REMS Nippelspanner $3/8-2"$ viz. str. 46.		



# REMS Amigo

Elektrická závitnice  
s rychlovyměnitelnými závitoreznými hlavami

Výkonný, dobře do ruky padnoucí elektrický nástroj k řezání závitů s jedinečnou opěrnou vidlicí. Lze jej používat kdekoli, bez svěráku. Ideální pro opravy, renovaci, stavby.

Trubkový závit  $1/8-1 1/4''$ , 16–40 mm  
Šroubový závit 6–30 mm,  $1/4-1''$

Druhy závitů viz. str. 30, 31.

**REMS Amigo – nejmenší, nejlehčí, nejsilnější a nejrychlejší.**

## Výhoda systému

Pouze **jeden** druh malých, kompaktních rychlovyměnitelných závitorezných hlav pouze s **jedním** druhem závitorezných čelistí pro REMS Mini-Amigo, REMS Amigo, REMS Amigo 2, REMS Amigo 2 Compact a REMS eva. Proto jednoduché, nákladově výhodné skladování. Nemůže dojít k záměnám.

## Opěrná vidlice

Stabilní, jednoduše použitelná vidlice pro zachycení točivého momentu v obou směrech. Bezpečně upínající díky šikmo postavenému upínacímu vřetenу, se samozesilujícím upínacím účinkem. Velmi jednoduché usazení závitnice na opěrnou vidlici a trubku.

## Konstrukce

Kompaktní, robustní, vhodná pro používání na stavbách. Všude okamžitě použitelná, i bez svěráku. Úzký tvar pro těžko přístupná místa. Hmotnost pohonné jednotky jen 3,5 kg. Nemí přilís „těžká na hlavu“, lze s ní pracovat i jednou rukou. Perfektní, bezpečné usazení rychlovyměnitelných závitorezných hlav.

## Pohon

Stabilní, kompaktní pohonná jednotka nevyžadující údržbu. Robustní výkonný univerzální motor s tažnou silou 1200 W s 30% nárůstem výkonu díky automatickému nastavování uhlíkových kartáčů při volbě směru otáčení. Špičkový příkon až 1800 W. Velká rychlost řezání 35–27  $1/min$ . Bezpečnostní spínač.

## Rychlovyměnitelné závitorezné hlavy

Osvědčená technika, vysoká kvalita materiálu a precizní zpracování závitorezných hlav, závitorezných čelistí a krytu tvoří kompaktní celek a garantují super lehké nařezávání a snadné řezání závitů. Žádné zasekávání závitorezných čelistí. Dlouhé, precizní trubkové vedení pro perfektní vystředění trubky. Otvory pro odchod třísek se směrem ven rozšiřují, třísky tak mohou snadno odcházet a výsledný závit je čistý.

## Závitorezné čelisti

Osvědčené, nezníčitelné kvalitní závitorezné čelisti REMS s optimální geometrií břitů zaručují super lehké nařezávání, snadné řezání závitů a čistý závit. Závitorezné čelisti se vyrábějí z odolné, zvláště kalené speciální oceli, zaručující extrémně dlouhou životnost.

## Závitorezné oleje

REMS Sanitol a REMS Spezial (strana 47). Vyvinuté speciálně pro řezání závitů. Vyznačují se velmi vysokými mazacími a chladicími účinky. Bezpodmínečně nutné pro dosažení čistého závitů a zajištění delší životnosti závitorezných čelistí, nástrojů a strojů.

## Výroba vsuvek

Racionálně s REMS Nippelspanner  $3/8-1 1/4''$  (strana 46).

## Rozsah dodávky

**REMS Amigo Set.** Elektrická závitnice s rychlovyměnitelnými závitoreznými hlavami. Pro trubkové závit  $1/8-1 1/4''$ , 16–40 mm, šroubové závit 6–30 mm,  $1/4-1''$ . Pro pravé i levé závit. Pohonná jednotka s převody nevyžadujícími údržbu, univerzální motor s vysokou tažnou silou 230 V, 50–60 Hz, 1200 W, bezpečnostní spínač, nárůst výkonu díky automatickému nastavování uhlíkových kartáčů při změně směru otáčení. Špičkový příkon až 1800 W. Pravý a levý běh, ochrana proti přetížení. Opěrná vidlice pro oba směry otáčení. Rychlovyměnitelné závitorezné hlavy REMS eva pro kónické trubkové závit ISO 7-1, DIN EN 10226 (DIN 2999, BSPT) R pravé příp. pro závit pro elektroinstalační trubky DIN EN 60423 M. V pevném kufru z ocelového plechu.

Označení	Obj.č.
Set R $1/2-3/4-1-1 1/4''$	530020
Set M 16-20-25-32 (M x 1,5)	530022
Set M 20-25-32-40 (M x 1,5)	530023

REMS Amigo Set pro NPT-závit lze dodat. Jiné napětí sítě na objednávku.

## Příslušenství

Označení	Obj.č.
<b>Rychlovyměnitelné závitorezné hlavy, závitorezné čelisti, nástrčné hlavy pro závitníky viz. str. 30, 31.</b>	
REMS Amigo pohonná jednotka	530000
Opěrná vidlice	533000
REMS REG St $1/4-2''$ , odhrotovač, viz. str. 77.	731700
Dvojitý držák pro řezání závitů a řezání pilou, pro REMS Amigo a REMS Tiger ANC	543100
Ráčna viz. str. 24.	522000
Závitorezné oleje viz. str. 47.	
REMS Nippelspanner $3/8-2''$ viz. str. 46.	



Kvalitní německý výrobek



# REMS Amigo 2

Elektrická závitnice  
s rychlovýměnitelnými závitoreznými hlavami

Výkonný, dobře do ruky padnoucí elektrický nástroj k řezání závitů s jedinečnou opěrnou vidlicí. Lze jej používat kdekoli, bez svěráku. Ideální pro opravy, renovaci, stavby.

Trubkový závit	1/8–2", 16–50 mm
Šroubový závit	6–30 mm, 1/4–1"
Trubkový závit s REMS 4" automatickou závitoreznou hlavou	2 1/2–4"
Druhy závitů viz. str. 30, 31.	

## REMS Amigo 2 – do 2" silný jako medvěd.

### Výhoda systému

Pouze jeden druh malých, kompaktních rychlovýměnitelných závitorezných hlav pouze s jedním druhem závitorezných čelistí pro REMS Mini-Amigo, REMS Amigo, REMS Amigo 2, REMS Amigo 2 Compact a REMS eva. Proto jednoduché, nákladově výhodné skladování. Nemůže dojít k záměnám.

### Opěrná vidlice

Stabilní, jednoduše použitelná vidlice pro podepření točivého momentu v obou směrech. Bezpečně upínající díky šikmo postavenému upínacímu vřetenu, se samozesilujícím upínacím účinkem. Velmi jednoduché usazení závitnice na opěrnou vidlici a trubku.

### Konstrukce

Kompaktní, robustní, vhodná pro používání na stavbách. Všude okamžitě použitelná, i bez svěráku. Úzký tvar pro těžko přístupná místa. Hmotnost pohonné jednotky jen 6,5 kg. Perfektní, bezpečné usazení rychlovýměnitelných závitorezných hlav.

### Pohon

Stabilní pohonná jednotka nevyžadující údržbu. Robustní výkonný univerzální motor s tažnou silou 1700 W s 30% nárůstem výkonu díky automatickému nastavování uhlíkových kartáčů při změně směru otáčení. Vysoká řezací rychlost 30–18 1/min. Bezpečnostní spínač.

### Rychlovýměnitelné závitorezné hlavy

Osvědčená technika, vysoká kvalita materiálu a precizní zpracování závitorezné hlavy, závitorezné čelisti a krytu tvoří kompaktní celek a garantují super lehké nařezávání a snadné řezání závitů. Žádné zasekávání závitorezných čelistí. Dlouhé, precizní trubkové vedení pro perfektní vystředění trubky. Otvory pro odchod třísek se směrem ven rozšiřují, třísky tak mohou snadno odcházet a výsledný závit je čistý.

### Závitorezné čelisti

Osvědčené, nezníčitelné kvalitní závitorezné čelisti REMS s optimální geometrií břitů zaručují super lehké nařezávání, snadné řezání závitů a čistý závit. Závitorezné čelisti se vyrábějí z odolné, zvláště kalené speciální oceli, zaručující extrémně dlouhou životnost.

### Závitorezné oleje

REMS Sanitol a REMS Spezial (strana 47). Vyvinuté speciálně pro řezání závitů. Vyznačují se velmi vysokými mazacími a chladicími účinky. Bezpodmínečně nutné pro dosažení čistého závitů a zajištění delší životnosti závitorezných čelistí, nástrojů a strojů.

### Výroba vsuvek

Racionálně s REMS Nippelspanner 3/8–2" (strana 46).

### Rozsah dodávky

**REMS Amigo 2 Set.** Elektrická závitnice s rychlovýměnitelnými závitoreznými hlavami. Pro trubkové závitů 1/8–2", 16–50 mm, šroubové závitů 6–30 mm, 1/4–1". Pro pravé i levé závitů. Stabilní pohonná jednotka s převody nevyžadujícími údržbu, univerzální motor s vysokou tažnou silou 230 V, 50–60 Hz, 1700 W, bezpečnostní spínač, nárůst výkonu díky automatickému nastavování uhlíkových kartáčů při změně směru otáčení, pravý a levý běh. Opěrná vidlice pro oba směry otáčení. Rychlovýměnitelné závitorezné hlavy REMS eva pro kónické trubkové závitů ISO 7-1, DIN EN 10226 (DIN 2999, BSPT) R pravé příp. pro závitů pro elektroinstalaci trubky DIN EN 60423 M. V pevném kufru z ocelového plechu.

Označení	Obj.č.
Set R 1/2-3/4-1-1/4-1 1/2-2"	540020
Set M 20-25-32-40-50 (M x 1,5)	540022

REMS Amigo 2 Set pro NPT-závitů lze dodat. Jiná napětí sítě, také 48 V, na vyžádání.

### Příslušenství

Označení	Obj.č.
<b>Rychlovýměnitelné závitorezné hlavy, závitorezné čelisti, nástrčné hlavy pro závitníky viz. str. 30, 31.</b>	
<b>REMS Amigo 2 pohonná jednotka</b>	540000
<b>Opěrná vidlice Amigo 2</b>	543000
<b>REMS REG St 1/4–2", odhrotovač, viz. str. 77.</b>	731700
<b>Dvojitý držák pro řezání závitů a řezání pilou, pro REMS Amigo 2 a REMS Tiger ANC</b>	543100
<b>Ráčna viz. str. 24.</b>	522000
<b>Závitorezné oleje viz. str. 47.</b>	
<b>REMS Nippelspanner 3/8–2" viz. str. 46.</b>	
<b>REMS 4" automatická závitorezná hlava, 2 1/2–4", viz. str. 39.</b>	



Kvalitní německý výrobek



# REMS Amigo 2 Compact

Elektrická závitnice  
s rychlovýměnitelnými závitoreznými hlavami

Výkonný, dobře do ruky padnoucí elektrický nástroj k řezání závitů s jedinečnou opěrnou vidlicí. Lze jej používat kdekoli, bez svěráku. Ideální pro opravy, renovaci, stavby.

Trubkový závit	1/8–2", 16–50 mm
Šroubový závit	6–30 mm, 1/4–1"

Druhy závitů viz. str. 30, 31.

## REMS Amigo 2 Compact – nejmenší a nejlehčí do 2".

### Výhoda systému

Pouze **jeden** druh malých, kompaktních rychlovýměnitelných závitorezných hlav pouze s **jedním** druhem závitorezných čelistí pro REMS Mini-Amigo, REMS Amigo, REMS Amigo 2, REMS Amigo 2 Compact a REMS eva. Proto jednoduché, nákladově výhodné skladování. Nemůže dojít k záměnám.

### Opěrná vidlice

Stabilní, jednoduše použitelná vidlice pro podepření točivého momentu v obou směrech. Bezpečně upínající díky šikmo postavenému upínacímu vřetenu, se samozesilujícím upínacím účinkem. Velmi jednoduché usazení závitnice na opěrnou vidlici a trubku.

### Konstrukce

Kompaktní, robustní, vhodná pro používání na stavbách. Všude okamžitě použitelná, i bez svěráku. Úzký tvar pro těžko přístupná místa. Hmotnost pohonné jednotky jen 4,9 kg. Perfektní, bezpečné usazení rychlovýměnitelných závitorezných hlav.

### Pohon

Stabilní pohonná jednotka nevyžadující údržbu. Robustní výkonný univerzální motor s tažnou silou 1200 W s 30% nárůstem výkonu díky automatickému nastavování uhlíkových kartáčů při změně směru otáčení. Maximální příkon až 1800 W. Vysoká řezací rychlost 30–18 1/min. Bezpečnostní spínač.

### Rychlovýměnitelné závitorezné hlavy

Osvědčená technika, vysoká kvalita materiálu a precizní zpracování závitorezné hlavy, závitorezné čelisti a krytu tvoří kompaktní celek a garantují super lehké nařezávání a snadné řezání závitů. Žádné zasekávání závitorezných čelistí. Dlouhé, precizní trubkové vedení pro perfektní vystředění trubky. Otvory pro odchod třísek se směrem ven rozšiřují, třísky tak mohou snadno odcházet a výsledný závit je čistý.

### Závitorezné čelisti

Osvědčené, nezníčitelné kvalitní závitorezné čelisti REMS s optimální geometrií bříty zaručují super lehké nařezávání, snadné řezání závitů a čistý závit. Závitorezné čelisti se vyrábějí z odolné, zvláště kalené speciální oceli, zaručující extrémně dlouhou životnost.

### Závitorezné oleje

REMS Sanitol a REMS Spezial (strana 47). Vyvinuté speciálně pro řezání závitů. Vyznačují se velmi vysokými mazacími a chladicími účinky. Bezpodmínečně nutné pro dosažení čistého závitů a zajištění delší životnosti závitorezných čelistí, nástrojů a strojů.

### Výroba vsuvek

Racionálně s REMS Nippelspanner 3/8–2" (strana 46).

### Rozsah dodávky

**REMS Amigo 2 Compact Set.** Elektrická závitnice s rychlovýměnitelnými závitoreznými hlavami. Pro trubkové závitů 1/8–2", 16–50 mm, šroubové závitů 6–30 mm, 1/4–1". Pro pravé i levé závitů. Stabilní pohonná jednotka s převody nevyžadujícími údržbu, univerzální motor s vysokou tažnou silou 230 V, 50–60 Hz, 1200 W, bezpečnostní spínač, nárůst výkonu díky automatickému nastavování uhlíkových kartáčů při změně směru otáčení. Maximální příkon 1800 W. Pravý a levý běh. Opěrná vidlice pro oba směry otáčení. Rychlovýměnitelné závitorezné hlavy REMS eva pro kónické trubkové závitů ISO 7-1, DIN EN 10226 (DIN 2999, BSPT) R pravé příp. pro závitů pro elektroinstalační trubky DIN EN 60423 M. V pevném kufru z ocelového plechu.

Označení	Obj.č.
Set R 1/2-3/4-1-1 1/4	540023
Set R 1/2-3/4-1-1 1/4-1 1/2-2"	540024
Set M 20-25-32-40-50 (M x 1,5)	540025

REMS Amigo 2 Compact Set pro NPT-závitů lze dodat. Jiná napětí sítě na vyžádání.

### Příslušenství

Označení	Obj.č.
Rychlovýměnitelné závitorezné hlavy, závitorezné čelisti, nástrčné hlavy pro závitníky viz. str. 30, 31.	
REMS Amigo 2 Compact pohonná jednotka	540001
Opěrná vidlice Amigo 2 Compact	543010
REMS REG St 1/4–2", odhrotač, viz. str. 77.	731700
Ráčna viz. str. 24.	522000
Závitorezné oleje viz. str. 47.	
REMS Nippelspanner 3/8–2" viz. str. 46.	



Kvalitní německý výrobek



# REMS rychlovyměnitelné závitořezné hlavy

Příslušenství pro REMS eva, REMS Mini-Amigo, Amigo, Amigo 2, Amigo 2 Compact a jiné výrobky

## REMS rychlovyměnitelné závitořezné hlavy

Osvědčená technika, vysoká kvalita materiálu a precizní zpracování závitořezné hlavy, závitořezné čelisti a krytu tvoří kompaktní celek a garantují super lehké nařezávání a snadné řezání závitu. Žádné zasekávání závitořezných čelistí. Dlouhé, precizní trubkové vedení pro perfektní vystředění trubky. Otvary pro odchod třísek se směrem ven rozšiřují, třísky tak mohou snadno odcházet a výsledný závit je čistý.

Druh závitu	Velikost	Obj.č.	
Trubkový závit kónický pravý ISO 7-1, DIN EN 10226 (DIN 2999, BSPT)	R 1/8"	521000	
	R 1/4"	521010	
	R 3/8"	521020	
	R 1/2"	521030	
	R 3/4"	521040	
	R 1"	521050	
	R 1 1/4"	521060	
	R 1 1/2"	521070	
	R 2"	521080	
Trubkový závit kónický levý ISO 7-1, DIN EN 10226 (DIN 2999, BSPT)	R 1/8" LH	521100	
	R 1/4" LH	521110	
	R 3/8" LH	521120	
	R 1/2" LH	521130	
	R 3/4" LH	521140	
	R 1" LH	521150	
	R 1 1/4" LH	521160	
	R 1 1/2" LH	521170	
	R 2" LH	521180	
Trubkový závit kónický pravý Taper Pipe Thread ASME B1.20.1	NPT 1/8"	521200	
	NPT 1/4"	521210	
	NPT 3/8"	521220	
	NPT 1/2"	521230	
	NPT 3/4"	521240	
	NPT 1"	521250	
	NPT 1 1/4"	521260	
	NPT 1 1/2"	521270	
	NPT 2"	521280	
Závit elektroinstalačních trubek DIN EN 60423	M 16 x 1,5	521300	
	M 20 x 1,5	521310	
	M 25 x 1,5	521320	
	M 32 x 1,5	521330	
	M 40 x 1,5	521340	
	M 50 x 1,5	521350	



pravé



levé



Kvalitní německý výrobek

# REMS závitořezné čelisti

Příslušenství pro REMS eva, REMS Mini-Amigo, Amigo, Amigo 2, Amigo 2 Compact a jiné výrobky

## REMS závitořezné čelisti

Osvědčené, nezníčitelné kvalitní závitořezné čelisti REMS s optimální geometrií břítu zaručují super lehké nařezávání, snadné řezání závitu a čistý závit. Z odolné, zvláště kalené speciální oceli, zaručující extrémně dlouhou životnost.

Druh závitu	Velikost	Obj.č.	
Trubkový závit kónický pravý ISO 7-1, DIN EN 10226 (DIN 2999, BSPT)	R 1/8"	521002	
	R 1/4"	521012	
	R 3/8"	521022	
	R 1/2"	521032	
	R 3/4"	521042	
	R 1"	521052	
	R 1 1/4"	521062	
	R 1 1/2"	521072	
	R 2"	521082	
Trubkový závit kónický levý ISO 7-1, DIN EN 10226 (DIN 2999, BSPT)	R 1/8" LH	521102	
	R 1/4" LH	521112	
	R 3/8" LH	521122	
	R 1/2" LH	521132	
	R 3/4" LH	521142	
	R 1" LH	521152	
	R 1 1/4" LH	521162	
	R 1 1/2" LH	521172	
	R 2" LH	521182	
Trubkový závit kónický pravý Taper Pipe Thread ASME B1.20.1	NPT 1/8"	521202	
	NPT 1/4"	521212	
	NPT 3/8"	521222	
	NPT 1/2"	521232	
	NPT 3/4"	521242	
	NPT 1"	521252	
	NPT 1 1/4"	521262	
	NPT 1 1/2"	521272	
	NPT 2"	521282	
Závit elektroinstalačních trubek DIN EN 60423	M 16 x 1,5	521302	
	M 20 x 1,5	521312	
	M 25 x 1,5	521322	
	M 32 x 1,5	521332	
	M 40 x 1,5	521342	
	M 50 x 1,5	521352	



Německé kvalitní výrobky

# Nástrčné hlavy pro závitníky Mezikroužky / Vodící kroužky

Příslušenství pro REMS eva, REMS Amigo, REMS Amigo 2, REMS Amigo 2 Compact a jiné výrobky

## Nástrčné hlavy pro závitníky

Nástrčné hlavy pro připojení normovaných, kulatých závitníků pro všechny druhy závitů, které jsou běžně k dostání v obchodní síti. Závitníky se v nástrčné hlavě připojují závrtným šroubem.

Označení	Velikost	Obj.č.	
Nástrčná hlava pro závitníky	Ø 65 mm	731200	
Nástrčná hlava pro závitníky	G 1 1/4"	731250	
Nástrčná hlava pro závitníky	Ø 105 mm	541401	



## Mezikroužky

Mezikroužky pro různé vnější průměry závitníků.

Označení	Velikost	di mm	Obj.č.	
Mezikroužek k nástrč. hlavě 731200	M 6–9	20/25	731205	
	M 10–11	30	731210	
	M 12–14 (Pg 7–9)	38	731220	
	M 16–20 (Pg 11–13,5)	45	731230	
	M 22–24 (Pg 16)	55	731240	
bez mezikroužku	M 27–30 (Pg 21–29)	65		
Mezikroužek k nástrč. hlavě 541401	Ø 65/105 (Pg 21–29)	65	541404	
	Ø 75/105	75	541406	
	Ø 90/105 (Pg 36)	90	541410	
bez mezikroužku	Pg 42–48	105		



## Vodící kroužky

Vodící kroužky pro snadné centrické nařezávání.

Označení	Velikost	Obj.č.	
Vodící kroužky k nástrč. hlavě 731200	Ø 6	731301	
	Ø 8	731302	
	Ø 10	731303	
	Ø 12	731304	
	Ø 14	731305	
	Ø 16	731306	
	Ø 18	731307	
	Ø 20	731308	
	Ø 22	731309	
	Ø 24	731310	
	Ø 27	731311	
	Ø 30	731312	
	Ø 12,8 (Pg 7)	731320	
	Ø 15,5 (Pg 9)	731321	
	Ø 18,9 (Pg 11)	731322	
	Ø 20,7 (Pg 13,5)	731323	
	Ø 22,8 (Pg 16)	731324	
	Ø 28,6 (Pg 21)	731325	
	Ø 37,3 (Pg 29)	731326	
	Vodící kroužky k nástrč. hlavě 541401	Ø 28,6 (Pg 21)	541413
Ø 37,3 (Pg 29)		541414	
Ø 47,3 (Pg 36)		541415	
Ø 54,3 (Pg 42)		541416	



Osvědčený vysokovýkonný závitořezný stroj pro řezání závitů, odřezávání trubek, odhrotování, zhotovování vsuvek, výrobě obvodových drážek válcováním. Pro instalaci, dílny pracující s kovem, průmysl. Na staveniště i do dílen.

Trubkové závit	1/16–2", 16–63 mm
Šroubové závit	6–60 mm, 1/4–2"

Trubkové závit s REMS 4" automatickou závitořeznou hlavou	2 1/2–4"
--	----------

Druhy závitů viz. str. 38.

Výroba drážek pomocí REMS zařízení na výrobu obvodových drážek válcováním	DN 25–200 (300) 1–8" (12")
---	-------------------------------

### REMS Tornado – třída sama pro sebe.

**Automatické upínací sklíčidlo.**

**Univerzální automatická závitořezná hlava.**

**Automatické chlazení a mazání.**

### Princip práce

Otáčející se materiál – stojící nástroje.

### Konstrukce

Robustní, pro staveniště vhodná konstrukce. Výhodné rozměry, výhodná hmotnost, např. REMS Tornado 2000 váží jako komplet pouze 50 kg. Velký pracovní prostor a prostorná nádoba na třísky. Výškově nastavitelná podpěra materiálu.

#### 2 provedení:

- Přenosné provedení na 3 trubkových nohách, s odnímatelnou velkou vanou na olej a nádobou na třísky.
- Provedení T s integrovanou, ještě větší vanou na olej a nádobou na třísky, na pracovní stůl. Podstavec nebo pojízdný podvozek s místem na odložení materiálu, jako příslušenství, pro jednoduchý transport, optimální pracovní výšku a stabilní postoj.

### Pohon

Výjimečně silný a rychlý, např. závit R 2" vyrobí za pouhých 15 s. Převodové ústrojí, běžící v uzavřené olejové lázni, nevyžaduje žádnou údržbu.

#### 3 výkonné motory na výběr:

- Univerzální motor s vysokým tahem, 1700 W, ochrana před přetížením, otáčky vřetena 53 1/min.
- Přepínatelný kondenzátorový motor, 2100 W, ochrana před přetížením, 2 otáčky vřetena 52 a 26 1/min, i při plném zatížení. **Velmi tichý chod.**
- Přepínatelný třífázový motor, 2000 W, ochrana před přetížením. 2 otáčky vřetena 52 a 26 1/min, i při plném zatížení. **Velmi tichý chod.**

Pro práci vhodný bezpečnostní spínač s nouzovým vypínačem, 2 stupňový, během práce jej lze proto zatížit celou vahou těla.

### Automatické upínací sklíčidlo

2 automatická rychloupínací sklíčidla se samovystředovacími upínacími čelistmi, rychlé upínání a odnámání materiálu. Samozesilující, proto s maximální upínací silou. Trubka se neprotáčí.

### Automatické chlazení a mazání

Robustní, osvědčená pumpa na olej s vysokým čerpacím výkonem. Optimalizovaný, multilaterální přívod oleje závitořeznou hlavou přímo do řezu zaručuje čistý závit a delší životnost závitořezných čelistí, převodů a motoru.

### Univerzální automatická závitořezná hlava

Pouze **jedna** univerzální automatická závitořezná hlava pro všechny druhy závitů, také pro dlouhé závit, otevírá se automaticky, s automatikou délky závitu pro kónické závit. Rychlé, jednoduché nastavování velikosti závitu. Přehledná stupnice velikostí závitů. Jednoduchá a rychlá výměna závitořezných čelistí pomocí zaskakovacího mechanismu v držáku závitořezných čelistí.

### Závitořezné čelisti

Osvědčené, nezníčitelné kvalitní závitořezné čelisti REMS s optimální geometrií bříty zaručují super lehké nařezávání, snadné řezání závitu a čistý závit. Závitořezné čelisti se vyrábějí z odolné, zvláště kalené speciální oceli, zaručující extrémně dlouhou životnost.

### Odřezávač trubek

Samovystředovací. Stabilní rameno z kované oceli. Ergonomický, široký úchyt pro silný přísuv vřetena. Zvláště kalené řezné kolečko z osvědčené, velmi odolné REMS oceli určené pro závitořezné nože zaručuje dlouhou životnost.

### Zařízení na vnitřní odhrotování trubek

Stabilní, snadno obsluhovatelé odhrotovací zařízení s měnitelnou polohou odhrotování. Speciálně kalené a speciálně vytvořené odhrotovací ostří zaručuje snadné odhrotování a extrémně dlouhou životnost. 2-řezné pro optimální odchod třísek, především u malých velikostí trubek.



Kvalitní německý výrobek



### Závitořezné oleje

REMS Sanitol a REMS Spezial (strana 47). Vyvinuté speciálně pro řezání závitů. Vyznačují se velmi vysokými mazacími a chladicími účinky. Bezpodmínečně nutné pro dosažení čistého závitu a zajištění delší životnosti závitořezných čelistí, nástrojů a strojů.

### REMS 4" automatická závitořezná hlava

Pro trubkové závity 2 1/2–4" (strana 39).

### Výroba vsuvek

Racionálně s automatickým vnitřním upínáním s REMS Nippelfix 1/2–2" (4") nebo s manuálním vnitřním upínáním s REMS Nippelspanner 3/8–2" (strana 46).

### Podpěry materiálu

Výškově přestavitelné podpěry materiálu REMS Herkules a REMS Herkules Y (strana 80).

### REMS výroba obvodových drážek

Robustní, kompaktní zařízení na výrobu obvodových drážek s olejovým hydraulickým posunem k drážkování trubek pro spojovací systémy trubek DN 25–200 (300), 1–8" (12") (strana 50).



Pojízdný podvozek (Příslušenství)

### Rozsah dodávky

**REMS Tornado.** Závitořezný stroj pro trubkové závity 1/16–2", 16–63 mm, šroubové závity 6–60 mm, 1/4–2". Pohonná jednotka s převody nevyžadujícími údržbu, nožní bezpečnostní spínač s nouzovým vypínačem, 2 automatická sklíčidla, automatické mazání a chlazení. Se sadou nářadí, které tvoří univerzální automatická závitořezná hlava pro všechny závity, také dlouhé závity, automaticky se otevírající, s automatikou délky závitu pro kónické závity, závitořezné čelisti pro trubkové závity kónické ISO 7-1, DIN EN 10226 (DIN 2999, BSPT) R 1/2–3/4" a R 1–2" pravé, odřezávač trubek, zařízení na vnitřní odhrotování trubek, přítlačná páka. Výškově nastavitelná podpěra pro odkládání materiálu. Možnost výběru ze 3 motorů. Přenosné provedení na 3 trubkových nohách, s odnímatelnou velkou vanou na olej a nádobou na třísky. Provedení T s integrovanou, ještě větší vanou na olej a nádobou na třísky, na pracovní stůl, podstavec nebo pojízdný podvozek s místem na odkládání materiálů.

Označení	Provedení	Obj.č.	
2000	Univerzální motor 230 V, 50–60 Hz, 1700 W. 53 1/min. Přenosný, 3 trubkové nohy.	340200	
2010	Přepólovatelný kondenzátorový motor 230 V, 50 Hz, 2100 W. 52/26 1/min, také při plném zatížení. Velmi tichý chod. Přenosný, 3 trubkové nohy.	340201	
2020	Přepólovatelný třífázový motor 400 V, 50 Hz, 2000 W. 52/26 1/min, také při plném zatížení. Velmi tichý chod. Přenosný, 3 trubkové nohy.	340202	
2000 T	Univerzální motor 230 V, 50–60 Hz, 1700 W. 53 1/min. Na pracovní stůl, podstavec nebo pojízdný podvozek.	340206	
2010 T	Přepólovatelný kondenzátorový motor 230 V, 50 Hz, 2100 W. 52/26 1/min, také při plném zatížení. Velmi tichý chod. Na pracovní stůl, podstavec nebo pojízdný podvozek.	340207	
2020 T	Přepólovatelný třífázový motor 400 V, 50 Hz, 2000 W. 52/26 1/min, také při plném zatížení. Velmi tichý chod. Na pracovní stůl, podstavec nebo pojízdný podstavec.	340208	

Jiná napětí sítě na vyžádání.

### Příslušenství

Označení	Obj.č.	
<b>Podstavec</b> (obr. viz. str. 35)	344105	
<b>Pojízdný podvozek</b> s plochou na odkládání materiálů	344100	
<b>Závitořezné čelisti</b> viz. str. 38.		
<b>Univerzální automatická závitořezná hlava</b> jako rychlovýměnitelná závitořezná hlava místo výměny závitořezných čelistí	341000	
<b>REMS 4" automatická závitořezná hlava</b> pro trubkové závity 2 1/2–4", viz. str. 39.		
<b>REMS řezné kolečko St 1/8–4", s 8</b>	341614	
<b>Závitořezné oleje</b> viz. str. 47.		
<b>Držák na vsuvky</b> viz. str. 46.		
<b>Podpěry materiálu REMS Herkules</b> , viz. strana 80.		
<b>REMS zařízení na výrobu obvodových drážek vácováním</b> , viz. str. 50.	347000	



Robustní, kompaktní vysoce výkonný stroj na řezání závitů, odřezávání trubek, odhrotování, výrobu vsuvek, výrobu obvodových drážek válcováním. Pro instalaci, dílny pracující s kovem, průmysl. Na stavenišť i do dílny.

Trubkové závit	1/16–2", 16–63 mm
Šroubové závit	6–60 mm, 1/4–2"

Trubkové závit s REMS 4" automatickou závitořeznou hlavou	2 1/2–4"
--	----------

Druhy závitů viz. str. 38.

Výroba drážek pomocí REMS zařízení na výrobu obvodových drážek válcováním	DN 25–200 (300) 1–8" (12")
---	-------------------------------

### REMS Magnum – kompaktní stroj do 2".

#### Princip práce

Otáčející se materiál – stojící nástroje.

#### Konstrukce

Robustní, kompaktní, konstrukce vhodná pro používání na stavebách. Výhodné rozměry, výhodná hmotnost, např. REMS Magnum 2000 L-T váží jen 57 kg. Velký pracovní prostor a prostorná nádoba na třísky. Plocha na odkládání nářadí.

#### 2 provedení:

- Lehké provedení L-T s odnímatelnou, velkou vanou na olej a nádobou na třísky.
- Provedení T s integrovanou, ještě větší vanou na olej a nádobou na třísky.

Na pracovní stůl, podstavec nebo pojízdný podvozek s plochou na odkládání materiálu, jako příslušenství, pro jednoduchý transport, optimální pracovní výšku a stabilní postoj.

#### Pohon

Výjimečně silný a rychlý, např. závit R 2" vyrobí za pouhých 15 s. Převodové ústrojí, běží v uzavřené olejové lázni, nevyžaduje žádnou údržbu.

#### 3 výkonné motory na výběr:

- Univerzální motor s vysokým tahem, 1700 W, ochrana před přetížením, otáčky vřetena 53 1/min.
- Přepínatelný kondenzátorový motor, 2100 W, ochrana před přetížením, 2 otáčky vřetena 52 a 26 1/min, i při plném zatížení. **Velmi tichý chod.**
- Přepínatelný třífázový motor, 2000 W, ochrana před přetížením, 2 otáčky vřetena 52 a 26 1/min, i při plném zatížení. **Velmi tichý chod.**

Pro práci vhodný bezpečnostní spínač s nouzovým vypínačem, 2 stupňový, během práce jej lze proto zatížit celou vahou těla.

#### Upínací sklíčidlo

Osvědčené rychloupínací sklíčidlo, samozesilující, proto se trubka neprotáčí. Velký odstup mezi upínacím sklíčidlem a ustředovacím sklíčidlem zaručuje bezpečné uchycení dlouhých trubek. Zadní ustředovací sklíčidlo pro nastavování materiálu.

#### Automatické chlazení a mazání

Robustní, osvědčená pumpa na olej s vysokým čerpacím výkonem. Optimalizovaný, multilaterální přívod oleje závitořeznou hlavou přímo do řezu zaručuje čistý závit a delší životnost závitořezných čelistí, převodů a motoru.

#### Univerzální automatická závitořezná hlava

Pouze **jedna** univerzální automatická závitořezná hlava pro všechny druhy závitů, také pro dlouhé závit, otevírá se automaticky, s automatickou délkou závitů pro kónické závit. Rychlé, jednoduché nastavování velikosti závitů. Přehledná stupnice velikostí závitů. Jednoduchá a rychlá výměna závitořezných čelistí pomocí zaskakovacího mechanismu v držáku závitořezných čelistí.

#### Závitořezné čelisti

Osvědčené, nezníčitelné kvalitní závitořezné čelisti REMS s optimální geometrií bříty zaručují super lehké nařezávání, snadné řezání závitů a čistý závit. Závitořezné čelisti se vyrábějí z odolné, zvláště kalené speciální oceli, zaručující extrémně dlouhou životnost.

#### Odřezávač trubek

Samovyšřetovací. Stabilní rameno z kované oceli. Ergonomický, široký úchyt pro silný přísuv vřetena. Speciálně kalené řezné kolečko z osvědčené, velmi odolné REMS oceli určené pro závitořezné nože zaručuje dlouhou životnost.

#### Zařízení na vnitřní odhrotování trubek

Stabilní, snadno obsluhovatelné odhrotovací zařízení s měnitelnou polohou odhrotování. Speciálně kalené a speciálně vytvořené odhrotovací ostří zaručuje snadné odhrotování a extrémně dlouhou životnost. 2-řezné pro optimální odchod třísek, především u malých velikostí trubek.

#### Závitořezné oleje

REMS Sanitol a REMS Spezial (strana 47). Vyvinuté speciálně pro řezání závitů. Vyznačují se velmi vysokými mazacími a chladicími účinky. Bezpodmínečně nutné pro dosažení čistého závitů a zajištění delší životnosti závitořezných čelistí, nástrojů a strojů.



Kvalitní německý výrobek



### REMS 4" automatická závitořezná hlava

Pro trubkové závity 2 1/2"-4" (strana 39).

#### Výroba vsuvek

Racionálně s automatickým vnitřním upínáním s REMS Nippelfix 1/2"-2" (4") nebo s manuálním vnitřním upínáním s REMS Nippelspanner 3/8"-2" (strana 46).

#### Podpěry materiálu

Výškově přestavitelné podpěry materiálu REMS Herkules a REMS Herkules Y (strana 80).

#### REMS výroba obvodových drážek

Robustní, kompaktní zařízení na výrobu obvodových drážek s olejovým hydraulickým posunem k drážkování trubek pro spojovací systémy trubek DN 25-200 (300), 1-8" (12") (strana 50).



Podstavec (příslušenství)

### Rozsah dodávky

**REMS Magnum.** Závitořezný stroj pro trubkové závity 1/16"-2", 16-63 mm, šroubové závity 6-60 mm, 1/4"-2". Pohonná jednotka s převody nevyžadujícími údržbu, nožní bezpečnostní spínač s nouzovým vypínačem, osvědčené rychloupínací samozesilující skličidlo, zadní ustředovací skličidlo, automatické mazání a chlazení. Se sadou nářadí, které tvoří univerzální automatická závitořezná hlava pro všechny závity, také dlouhé závity, automaticky se otevírající, s automatikou délky závitu pro kónické závity, závitořezné čelisti pro trubkové závity kónické ISO 7-1, DIN EN 10226 (DIN 2999, BSPT) R 1/2"-3/4" a R 1-2" pravé, odřezávač trubek, zařízení na vnitřní odhroťování trubek, přítlačná páka. Plocha pro odkládání nářadí. Možnost výběru ze 3 motorů. Lehké provedení L-T s odnímatelnou velkou vanou na olej a nádobou na třísky. Provedení T s integrovanou, ještě větší vanou na olej a nádobou na třísky. Na pracovní stůl, podstavec nebo pojízdný podvozek s místem na odkládání materiálu.

Označení	Provedení	Obj.č.	
2000 L-T	Univerzální motor 230 V, 50-60 Hz, 1700 W. 53 1/min.	340226	
2010 L-T	Přepínatelný kondenzátorový motor 230 V, 50 Hz, 2100 W. 52/26 1/min, i při plném zatížení. Velmi tichý chod.	340227	
2020 L-T	Přepínatelný třífázový motor 400 V, 50 Hz, 2000 W. 52/26 1/min, i při plném zatížení. Velmi tichý chod.	340228	
2000 T	Univerzální motor 230 V, 50-60 Hz, 1700 W. 53 1/min.	340220	
2010 T	Přepínatelný kondenzátorový motor 230 V, 50 Hz, 2100 W. 52/26 1/min, i při plném zatížení. Velmi tichý chod.	340221	
2020 T	Přepínatelný třífázový motor 400 V, 50 Hz, 2000 W. 52/26 1/min, i při plném zatížení. Velmi tichý chod.	340222	

Jiná napětí sítě na vyžádání.



Pojízdný podvozek (příslušenství)

### Příslušenství

Označení	Obj.č.	
Podstavec	344105	
Pojízdný podvozek s plochou na odkládání materiálu	344100	
Závitořezné čelisti viz. str. 38.		
Univerzální automatická závitořezná hlava jako rychlovýměnitelná závitořezná hlava místo výměny závitořezných čelistí	341000	
REMS 4" automatická závitořezná hlava pro trubkové závity 2 1/2"-4", viz. str. 39.		
REMS řezné kolečko St 1/8"-4", s 8	341614	
Závitořezné oleje viz. str. 47.		
Držák na vsuvky viz. str. 46.		
Podpěry materiálu REMS Herkules, viz. strana 80.		
REMS zařízení na výrobu obvodových drážek válcováním, viz. str. 50.	347000	



Robustní, kompaktní vysoce výkonný stroj na řezání závitů, odřezávání trubek, odhrotování, výrobu vsuvek, výrobu obvodových drážek válcováním. Pro instalaci, dílny pracující s kovem, průmysl. Na staveniště i do dílny.

Trubkové závit	1/4–4", 16–63 mm
Šroubové závit	14–60 mm, 1/2–2"

Druhy závitů viz. str. 38.

Výroba drážek pomocí REMS zařízení na výrobu obvodových drážek válcováním	DN 25–200 (300) 1–8" (12")
---	-------------------------------

### REMS Magnum – superstroj do 4". Dokonale kulaté a čisté závit do 4" pomocí 6 závitořezných čelistí.

#### Princip práce

Otáčející se materiál – stojící nástroje.

#### Konstrukce

Robustní, kompaktní, konstrukce vhodná pro používání na stavebních. Výhodné rozměry, výhodná hmotnost, např. REMS Magnum 4000 T váží jen 96 kg. Velký pracovní prostor a prostorná nádoba na třísky. Plocha na odkládání nářadí.

#### 2 provedení:

– Lehké provedení L-T s odnímatelnou, velkou vanou na olej a nádobou na třísky.

– Provedení T s integrovanou, ještě větší vanou na olej a nádobou na třísky.

Na pracovní stůl, podstavec nebo pojízdný podvozek s plochou na odkládání materiálu, jako příslušenství pro jednoduchý transport, optimální pracovní výšku a stabilní postoj.

#### Pohon

Výjimečně silný a rychlý. Převodové ústrojí, běžící v uzavřené olejové lázni, nevyžaduje žádnou údržbu.

#### 3 výkonné motory na výběr:

– Univerzální motor s vysokým tahem, 1700 W, ochrana před přetížením, otáčky vřeten 23 1/min.

– Přepólovatelný kondenzátorový motor, 2100 W, ochrana před přetížením, 2 otáčky vřeten 20 a 10 1/min, i při plném zatížení. **Velmi tichý chod.**

– Přepólovatelný třífázový motor, 2000 W, ochrana před přetížením. 2 otáčky vřeten 20 a 10 1/min, i při plném zatížení. **Velmi tichý chod.**

Pro práci vhodný bezpečnostní spínač s nouzovým vypínačem, 2 stupňový, během práce jej lze proto zatížit celou vahou těla.

#### Upínací sklíčidlo

Osvědčené rychloupínací sklíčidlo, samozesilující, proto se trubka neprotáčí. Velký odstup mezi upínacím sklíčidlem a ustředovacím sklíčidlem zaručuje bezpečné uchycení dlouhých trubek. Zadní ustředovací sklíčidlo pro nastavování materiálu.

#### Automatické chlazení a mazání

Robustní, osvědčená pumpa na olej s vysokým čerpacím výkonem. Optimalizovaný, multilaterální přívod oleje závitořeznou hlavou přímo do řezu zaručuje čistý závit a delší životnost závitořezných čelistí, převodů a motoru.

#### Univerzální automatická závitořezná hlava

Pouze jedna univerzální automatická závitořezná hlava pro všechny druhy závitů od 1/4–2" a od 2 1/2–4", také pro dlouhé závit, otevírá se automaticky, s automatikou délky závitů pro kónické závit. 6 závitořezných čelistí 2 1/2–4" způsobuje výhodné rozdělení řezací síly na trubku, výsledný závit je proto kulatý a čistý. Rychlé, jednoduché nastavování velikosti závitů. Přehledná stupnice velikostí závitů. Jednoduchá a rychlá výměna závitořezných čelistí pomocí zasakovacího mechanismu v držáku závitořezných čelistí.

#### Závitořezné čelisti

Osvědčené, nezníčitelné kvalitní závitořezné čelisti REMS s optimální geometrií bříty zaručují super lehké nařezávání, snadné řezání závitů a čistý závit. Závitořezné čelisti se vyrábějí z odolné, zvláště kalené speciální oceli, zaručující extrémně dlouhou životnost.

#### Odřezávač trubek

Samovystředovací. Stabilní rameno z kované oceli. Ergonomický, široký úchyt pro silný přísuv vřeten. Speciálně kalené řezné kolečko z osvědčené, velmi odolné REMS oceli určené pro závitořezné nože zaručuje dlouhou životnost.

#### Zařízení na vnitřní odhrotování trubek

Stabilní, snadno obsluhovatelné odhrotovací zařízení s měnitelnou polohou odhrotování. Speciálně kalené a speciálně vytvořené odhrotovací ostří zaručuje snadné odhrotování a extrémně dlouhou životnost. 2-řezné pro optimální odchod třísek, předevisím u malých velikostí trubek.

#### Sady nářadí

Pro 2 1/2–4" a pro 1/4–2" vždy 1 kompletní sada nástrojů, přizpůsobená pro odpovídající rozsah řezání s univerzální automatickou závitořeznou hlavou, odřezávačem trubek, zařízením na vnitřní odhrotování trubek, přítláčnou pákou, závitořeznými čelistmi.



Kvalitní německý výrobek



### Závitořezné oleje

REMS Sanitol a REMS Spezial (strana 47). Vyvinuté speciálně pro řezání závitů. Vyznačují se velmi vysokými mazacími a chladicími účinky. Bezpodmínečně nutné pro dosažení čistého závitu a zajištění delší životnosti závitořezných čelistí, nástrojů a strojů.

### Výroba vsuvek

Racionálně s automatickým vnitřním upínáním s REMS Nippelfix 1/2–2" (4") nebo s manuálním vnitřním upínáním s REMS Nippelspanner 3/8–2" (str. 46).

### Podpěry materiálu

Výškově přestavitelné podpěry materiálu REMS Herkules a REMS Herkules Y (strana 80).

### REMS výroba obvodových drážek

Robustní, kompaktní zařízení na výrobu obvodových drážek s olejovým hydraulickým posunem k drážkování trubek pro spojovací systémy trubek DN 25–200 (300), 1–8" (12") (strana 50).



Podstavec (příslušenství)

### Rozsah dodávky

**REMS Magnum.** Závitořezný stroj pro trubkové závity 1/4–4", 16–63 mm, šroubové závity 14–60 mm, 1/2–2". Pohonná jednotka s převody nevyžadujícími údržbu, nožní bezpečnostní spínač s nouzovým vypínačem, osvědčené rychloupínací samozesilující skličidlo, zadní ustředovací skličidlo, automatické mazání a chlazení. Se sadou nářadí pro 1/4–2" a/nebo 2 1/2–4", které tvoří univerzální automatická závitořezná hlava pro všechny závity, také dlouhé závity, automaticky se otevírající, s automatikou délky závitu pro kónické závity, závitořezné čelisti pro trubkové závity kónické ISO 7-1, DIN EN 10226 (DIN 2999, BSPT) R pravé, odřezávač trubek, zařízení na vnitřní odhrotování trubek, přítláčná páka. Plocha pro odkládání nářadí. Možnost výběru ze 3 motorů. Lehké provedení L-T s odnímatelnou velkou vanou na olej a nádobou na třísky. Provedení T s integrovanou, ještě větší vanou na olej a nádobou na třísky. Na pracovní stůl, podstavec nebo pojízdný podvozek s místem na odkládání materiálu.

Označení	Provedení/Výbava	Obj.č.	
4000 L-T	Univerzální motor 230 V, 50–60 Hz, 1700 W. 23 1/min.		
	<b>Výbava R 1/2–2"</b>	380447	
	<b>Výbava R 2 1/2–4"</b>	380441	
	<b>Výbava R 1/2–4"</b>	380444	
4010 L-T	Přepínatelný kondenzátorový motor 230 V, 50 Hz, 2100 W. 20/10 1/min, i při plném zatížení. Velm. tichý chod.		
	<b>Výbava R 1/2–2"</b>	380448	
	<b>Výbava R 2 1/2–4"</b>	380442	
	<b>Výbava R 1/2–4"</b>	380445	
4020 L-T	Přepínatelný třífázový motor 400 V, 50 Hz, 2000 W. 20/10 1/min, i při plném zatížení. Velm. tichý chod.		
	<b>Výbava R 2 1/2–4"</b>	380443	
	<b>Výbava R 1/2–4"</b>	380446	
	4000 T	Univerzální motor 230 V, 50–60 Hz, 1700 W. 23 1/min.	
<b>Výbava R 2 1/2–4"</b>		380426	
<b>Výbava R 1/2–4"</b>		380429	
4010 T	Přepínatelný kondenzátorový motor 230 V, 50 Hz, 2100 W. 20/10 1/min, i při plném zatížení. Velm. tichý chod.		
	<b>Výbava R 2 1/2–4"</b>	380427	
	<b>Výbava R 1/2–4"</b>	380430	
4020 T	Přepínatelný třífázový motor 400 V, 50 Hz, 2000 W. 20/10 1/min, i při plném zatížení. Velm. tichý chod.		
	<b>Výbava R 2 1/2–4"</b>	380428	
	<b>Výbava R 1/2–4"</b>	380431	

Jiná napětí sítě na vyžádání.



Pojízdný podvozek (příslušenství)

### Příslušenství

Označení	Obj.č.
<b>Podstavec</b>	344105
<b>Pojízdný podvozek</b> s plochou na odkládání materiálu	344100
<b>Závitořezné čelisti</b> viz. str. 38.	
<b>Sada nářadí 1/4–2" komplet</b> , s univerzální automatickou závitořeznou hlavou, se závitořeznými čelistmi pro trubkové závity kónické ISO 7-1 (DIN 2999, BSPT) R 1/2–3/4" a R 1–2" pravé, odřezávačem trubek, zařízením na vnitřní odhrotování trubek, přítláčnou pákou	340100
<b>Univerzální automatická závitořezná hlava 1/4–2" aj.</b>	341000
<b>Univerzální automatická závitořezná hlava 2 1/2–4"</b>	381000
<b>REMS řezné kolečko St 1/8–4", s 8</b>	341614
<b>REMS řezné kolečko St 1–4", s 12</b>	381622
<b>Závitořezné oleje</b> viz. str. 47.	
<b>Držák na vsuvky</b> viz. str. 46.	
<b>Podpěry materiálu REMS Herkules</b> , viz. strana 80.	
<b>REMS zařízení na výrobu obvodových drážek válcováním</b> , viz. str. 50.	347000

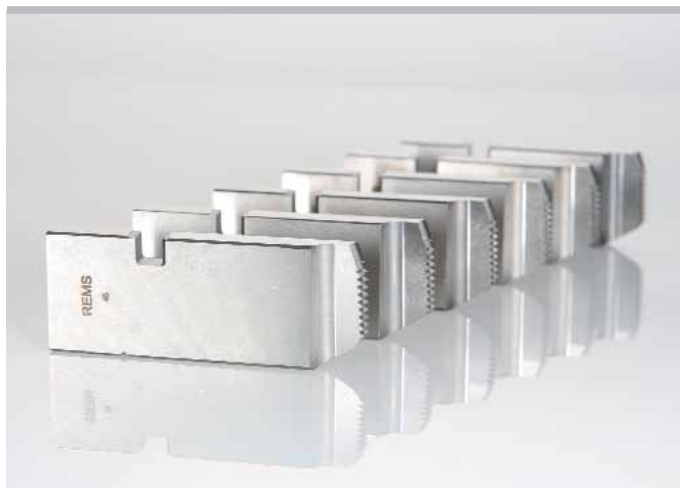


## REMS závitořezné čelisti

Osvědčené, nezníčitelné kvalitní závitořezné čelisti REMS s optimální geometrií bříty zaručují super lehké nařezávání, snadné řezání závitů a čistý závit. Závitořezné čelisti se vyrábějí z odolné, zvláště kalené speciální oceli, zaručující extrémně dlouhou životnost.

Druh závitů	Velikost	Obj.č.	
Trubkový závit kónický pravý ISO 7-1, DIN EN 10226 (DIN 2999, BSPT)	R 1/16-1/8"	341401	
	R 1/4-3/8"	341402	
	R 1/2-3/4"	341403	
	R 1-2"	341404	
	R 2 1/2-4"	381401	
Trubkový závit válcový pravý ISO 228-1 (DIN 259, BSPP)	G 1/16-1/8"	341406	
	G 1/4-3/8"	341407	
	G 1/2-3/4"	341408	
	G 1-2"	341409	
	G 2 1/2-4"	381405	
Trubkový závit kónický pravý Taper Pipe Thread ASME B1.20.1	NPT 1/16-1/8"	341411	
	NPT 1/4-3/8"	341412	
	NPT 1/2-3/4"	341413	
	NPT 1-2"	341414	
	NPT 2 1/2-4"	381410	
Trubkový závit válcový pravý Straight Pipe Thread ASME B1.20.1	NPSM 1/8"	341416	
	NPSM 1/4-3/8"	341417	
	NPSM 1/2-3/4"	341418	
	NPSM 1-2"	341419	
	NPSM 2 1/2-4"	381415	
Závit na ocelové pancéřové trubky Pg DIN 40430	Pg 7	341466	
	Pg 9	341467	
	Pg 11	341468	
	Pg 13,5	341469	
	Pg 16	341470	
	Pg 21	341471	
	Pg 29	341472	
	Pg 36	341473	
	Pg 42	341474	
	Pg 48	341475	
Závit na elektroinstalačních trubkách DIN EN 60423	M 16 x 1,5	341493	
	M 20 x 1,5	341494	
	M 25 x 1,5	341495	
	M 32 x 1,5	341496	
	M 40 x 1,5	341497	
	M 50 x 1,5	341498	
	M 63 x 1,5	341499	
Šroubový závit M ISO 261 (DIN 13)	M 6	341426	
	M 8	341427	
	M 10	341428	
	M 12	341429	
	M 14	341430	
	M 16	341431	
	M 18	341432	
	M 20	341433	
	M 22	341434	
	M 24	341435	
	M 27	341436	
	M 30	341437	
	M 33	341438	
	M 36	341439	
	M 39	341440	
	M 42	341441	
	M 45	341442	
	M 48	341443	
	M 52	341444	
	M 56	341445	
M 60	341446		
Šroubový závit UNC Unified Inch Screw Thread ASME B1.1	UNC 1/4"-20	341476	
	UNC 5/16"-18	341477	
	UNC 3/8"-16	341478	
	UNC 7/16"-14	341479	
	UNC 1/2"-13	341480	
	UNC 9/16"-12	341481	
	UNC 5/8"-11	341482	
	UNC 3/4"-10	341483	
	UNC 7/8"-9	341484	
	UNC 1"-8	341485	
	UNC 1 1/8"-7	341486	
	UNC 1 1/4"-7	341487	
	UNC 1 3/8"-6	341488	
	UNC 1 1/2"-6	341489	
	UNC 1 3/4"-5	341490	
	UNC 2"-4,5	341491	

Závitořezné čelisti na jiné závitů (např. BSW) na objednávku. Závitořezné čelisti z HSS na zpracování velmi odolných materiálů – přírážka 50%. Některé závitořezné čelisti k dodání pouze v HSS.



Kvalitní německý výrobek



# REMS 4" automatická závitorezná hlava

Zařízení na řezání závitů

Robustní, kompaktní vysoce výkonné zařízení na racionální řezání kónických trubkových závitů, výrobu vsuvek.

Trubkové závitů 2 1/2–4"

**REMS 4" automatická závitorezná hlava – super závitů do 4" pomocí 5 závitoreznych čelistí a plynule automaticky otevíratelné závitorezné hlavy. Žádný časově náročný zpětný chod.**

## Princip práce

Stojící materiál – otáčející se závitorezná hlava.

## Konstrukce

Kompaktní celek tvoří závitorezná hlava, upínací sklíčidlo a převodová část. Nevyžaduje údržbu. Dobře se transportuje.

## Technika a pracovní postupy

- Jistě uchopující, samozesilující upínací sklíčidlo, nedochází k protažení trubky.
- Lehké nařezávání pomocí posuvné páky a převodu ozubnice.
- 5 závitoreznych čelistí pro každou velikost zaručuje výhodné rozdělení řezací síly na trubku, pro kulaté a čisté závitů.
- Během řezání dochází k postupnému kónickému otevírání závitorezné hlavy (kopírovací zařízení), což umožňuje vysokou rychlost řezání při minimální potřebě síly, zaručuje perfektní závitů a šetří závitorezné čelisti a stroj.
- Automatické otevírání závitorezné hlavy po dosažení normované délky závitů.
- Po ukončení jednoho řezání jí lze okamžitě znovu použít, žádný vodící závit, žádný časově náročný zpětný chod.
- Napojení pro automatické mazání a chlazení.

## Závitorezné čelisti

Osvědčené, nezníčitelné kvalitní závitorezné čelisti REMS s optimální geometrií bříty zaručují super lehké nařezávání, snadné řezání závitů a čistý závit. Závitorezné čelisti se vyrábějí z odolné, zvláště kalené speciální oceli, zaručující extrémně dlouhou životnost.

## Pohon

Pomocí REMS Magnum, REMS Tornado, REMS Amigo 2 a závitoreznych strojů jiných výrobců. Rychlá, jednoduchá montáž. Stabilní hnací hřídel pro bezpečné uchycení a optimální přenos síly.

## Závitorezné oleje

REMS Sanitol a REMS Spezial (strana 47). Vyvinuté speciálně pro řezání závitů. Vyznačují se velmi vysokými mazacími a chladicími účinky. Bezpodmínečně nutné pro dosažení čistého závitů a zajištění delší životnosti závitoreznych čelistí, nástrojů a strojů.

## Výroba vsuvek

Racionální výroba vsuvek 2 1/2–4" pomocí REMS Nippelfix s automatickým vnitřním upínáním (strana 46).



Kvalitní německý výrobek

## Rozsah dodávky

**REMS 4" automatická závitorezná hlava.** Zařízení na řezání trubkových závitů 2 1/2–4". Závitorezná hlava s kopírovacím zařízením, automaticky se otevírá po dosažení normované délky závitů, bez časově náročného zpětného chodu. Samozesilující upínací sklíčidlo. Reduní převod s hnací hřídelí, nevyžadující údržbu. Napojení pro automatické mazání a chlazení. Nádoba na třísky. Závitorezné čelisti volitelně pro trubkové závitů kónické ISO 7-1, DIN EN 10226 (DIN 2999, BSPT 2 1/2", 3", 4", pravé nebo pro trubkové závitů kónické NPT 2 1/2", 3", 4", pravé.

Označení	Výbava	Obj.č.	
<b>REMS 4" autom. závitorezná hlava</b> vhodná pro REMS Magnum, REMS Tornado, a jiné	R 2 1/2", 3", 4"	370010	
<b>REMS 4" autom. závitorezná hlava</b> vhodná pro REMS Magnum, REMS Tornado, a jiné	NPT 2 1/2", 3", 4"	370011	
<b>REMS 4" autom. závitorezná hlava</b> vhodná pro REMS Amigo 2	R 2 1/2", 3", 4"	370012	



## Příslušenství

Označení	Velikost	Obj.č.	
<b>Závitorezné čelisti</b>			
Trubkový závit kónický pravý ISO 7-1, DIN EN 10226 (DIN 2999, BSPT)	R 2 1/2" R 3" R 4"	371109 371113 371117	
Trubkový závit kónický pravý Taper Pipe Thread ASME B1. 20.1	NPT 2 1/2" NPT 3" NPT 4"	371134 371138 371142	

**Závitorezné čelisti z HSS** na zpracování velmi odolných materiálů – přírážka 50%.

**Závitorezné oleje** viz. str. 47.

**Nippelfix 2 1/2–4"** viz. str. 46.



Poloautomatický vysoce výkonný stroj k racionálnímu řezání šroubových a trubkových závitů. Pro průmysl, dílny pracující s kovem, instalaci.

Šroubové závit	6–72 mm	
	$1/4$ – $2\ 3/4$ "	
Trubkové závit	$1/16$ – $2\ 1/2$ ", 16–63 mm	
Toleranční třída podle DIN 13		„střední“ (6 g)
Délka závitu	$\leq \varnothing 30$ mm	neomezená
	$\leq \varnothing 72$ mm	$\leq 200$ mm
Srážení hrany	rozsah	7–78 mm
	srážený $\varnothing$	$\geq 7$ mm
	největší fazetka	7 mm
	úhel fazetky	45°
Stáčení	rozsah	7–78 mm
	stáčený $\varnothing$	$\geq 7$ mm
	stáčený $\varnothing$	$\leq 63$ mm
Druhy závitů viz. str. 42.		



Kvalitní německý výrobek

**REMS Unimat 75 – vysoká hospodárnost. Systém tangenciálních hřebíkových čelistí. Velký rozsah řezání. Rychlá práce, krátká doba na přestavení. Pro kusovou i sériovou výrobu. Nízká sazba strojní hodiny. Jednoduchá obsluha. Odlehčí drahým obráběcím strojům a odborným pracovníkům.**

### Princip práce

Stojící materiál – otáčející se závitořezná hlava.

### Konstrukce

Kompaktní, robustní konstrukce pro trvalý provoz. Závitořezná hlava s přebrousitelnými tangenciálními hřebíkovými závitořeznými čelistmi v samovystředovacím systému držáků. Po lehkém naříznutí pomocí posuvné páky a převodu ozubnice samostatný posun závitořezné hlavy (žádný vodící závit). Svařeny, stabilní podstavec stroje s bohatě dimenzovaným prostorem na olej a velkou, vyjímatelnou zásuvkou na třísky.

### Pohon

Nezničitelný planetový převod s dutým centrálním kolem pro dlouhé závit. Osvědčený, speciálně pro řezání závitů určený přepólovatelný třífázový motor, se silným tahem, s dutou hřídelí, 2000/2300 W, s ochranou proti přetížení. Přepínač pro změnu otáčení pro výrobu levých a pravých závitů. Vysoká pracovní rychlost, 2 otáčky závitořezné hlavy 70 a 35 1/min.

### Upínací zařízení

Stabilní, proti krutu odolné, samovystředovací univerzální sklíčidlo pro celý rozsah upínání se speciálně ozubenými a kalenými upínacími čelistmi. Volitelně manuální upínání nebo olejovo-hydraulické/pneumatické upínání, s ovládacím nohou (provozní tlak 6 bar).

### Zvláštní upínací čelisti

Pro tažený materiál, závrtné šrouby, šestihřanné šrouby a trubkové spojky a vsuvky, jako příslušenství.

### Automatické mazání a chlazení

Robustní, osvědčená, elektrická pumpa na olej s vysokým čerpacím výkonem. Dostačující zásobení závitořezným olejem zaručuje čistý závit a delší životnost závitořezných čelistí, převodů a motoru.

### Univerzální automatická závitořezná hlava

Pouze **jedna** univerzální závitořezná hlava pro všechny závit. Jemné nastavení průměru závitu pomocí vřetena se stupnicí. Závitořezná hlava se automaticky zavírá a otevírá při dosažení nastavené délky závitu. Všechny závit je možné řezat v rámci jednoho pracovního chodu. Kopírovací zařízení pro kónické závit. Místo výměny řezacích sad ještě racionálnější práce pomocí rychlovyměnitelných univerzálních automatických závitořezných hlav.

### Závitořezné čelisti

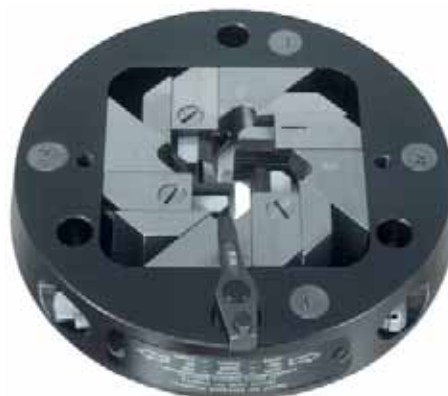
Osvědčené přebrousitelné REMS tangenciální hřebíkové závitořezné čelisti, s optimální geometrií bříty, garantují super lehké nařezávání, snadné řezání závitů a čisté závit. Hřebíkové závitořezné čelisti z velmi odolné, zvláště kalené speciální nástrojové oceli pro materiály do 500 N/mm<sup>2</sup>. HSS hřebíkové závitořezné čelisti pro těžko třískové obráběcí materiály nad 500 N/mm<sup>2</sup>. Hřebíkové závitořezné čelisti jsou uchyceny ve speciálním systému držáků. Závitořezné čelisti a držák tvoří řezací sadu.

### Závitořezné oleje

REMS Sanitol a REMS Spezial (strana 47). Vyvinuté speciálně pro řezání závitů. Vyznačují se velmi vysokými mazacími a chladicími účinky. Bezpodmínečně nutné pro dosažení čistého závitu a zajištění delší životnosti závitořezných čelistí, nástrojů a stroje.



Příklady zpracování



## Výroba vsuvek

Racionálně se zvláštními upínacími čelistmi  $1/16-1/4"$  nebo s automatickým vnitřním upínáním s REMS Nippelfix  $1/2-2 1/2"$  nebo s manuálním vnitřním upínáním s REMS Nippelspanner  $3/8-2"$  (strana 46).



## Rozsah dodávky

**REMS Unimat 75.** Poloautomatický závitořezný stroj pro šroubové závity 6–72 mm,  $1/4-2 3/4"$ , trubkové závity  $1/16-2 1/2"$ , 16–63 mm. Stroj na podstavci. Přepínatelný třífázový motor s dutou hřídelí, 400 V, 50 Hz, 2000/2300 W, pravý a levý běh. Otáčky závitořezné hlavy 70 a 35 1/min. Samovystředovací univerzální upínací sklíčidlo pro celou oblast upínání, volitelně manuální nebo olejovo-hydraulické/pneumatické upínací sklíčidlo. Automatické mazání a chlazení. 1 univerzální automatická závitořezná hlava pro všechny závity, s automatickým otevíráním a zavíráním. Bez řezacích sad, bez uzavírací páky. Elektricky blokovaný ochranný kryt. Nastavovací měrka. Pracovní klíč.

Označení	Provedení	Obj.č.	
<b>REMS Unimat 75</b>	manuální upínací sklíčidlo	750003	
<b>REMS Unimat 75</b>	olejovo-hydraulické/pneumatické upínací sklíčidlo	750004	

Jiná napětí sítě na vyžádání.

## Příslušenství

Označení	Obj.č.	
<b>Hřebíkové závitořezné čelisti a držáky (řezací sady), hřebíkové závitořezné čelisti, viz. str. 42.</b>		
<b>Univerzální automatická závitořezná hlava, bez řezacích sad, bez uzavírací páky</b>	751000	
<b>Uzavírací páka</b> pro zavírání a otevírání závitořezných čelistí		
<b>R</b> pro kónické trubkové závity pravé	751040	
<b>R-L</b> pro kónické trubkové závity levé	751050	
<b>G</b> pro válcové trubkové závity pravé	751060	
<b>G-L</b> pro válcové trubkové závity levé	751070	
<b>M</b> pro všechny šroubové závity pravé	751080	
<b>M-L</b> pro všechny šroubové závity levé	751090	
<b>Zvláštní upínací čelisti</b> pro tažený materiál, závrtné šrouby, šestihranné šrouby a trubkové spojky a vsuvky. Délka polotovaru před upínacím sklíčidlem bez závitu min. 15 mm, Ø 6–42 mm	753240	

**Závitořezné oleje** viz. str. 47.

**Držáky vsuvek** viz. str. 46.

**Čelisti na srážení hran a stáčení** na objednávku.





Německé kvalitní výrobky



Německé kvalitní výrobky

### Hřebínkové závitorezné čelisti a držáky (řezací sady)

Osvědčené přebrousidelné REMS tangenciální hřebínkové závitorezné čelisti s optimální geometrií břitu garantují extra lehké nařezávání, snadné řezání závitů a čistý závit. Hřebínkové závitorezné čelisti z velmi odolné, zvláště kalené speciální nástrojové oceli pro materiály do 500 N/mm<sup>2</sup>. HSS hřebínkové závitorezné čelisti pro těžko třískové obrobitelné materiály nad 500 N/mm<sup>2</sup>. Hřebínkové závitorezné čelisti jsou uchyceny ve speciálním systému držáků. Závitorezné čelisti a držák tvoří řezací sadu.

Druh závitů	Velikost	Obj.č.	
Trubkové závitů kónické pravé ISO 7-1, DIN EN 10226 (DIN 2999, BSPT)	R 1/16–1/8"	759250	
	R 1/4–3/8"	759251	
	R 1/2–3/4"	759252	
	R 1–2"	759253	
	R 2 1/2"	759254	
Trubkové závitů válcové pravé EN ISO 228-1 (DIN 259, BSPP)	G 1/16–1/8"	759255	
	G 1/4–3/8"	759256	
	G 1/2–3/4"	759257	
	G 1–2"	759258	
	G 2 1/2"	759259	
Trubkové závitů kónické pravé Taper Pipe Thread ASME B1. 20.1	NPT 1/16–1/8"	759360	
	NPT 1/4–3/8"	759361	
	NPT 1/2–3/4"	759362	
	NPT 1–2"	759363	
	NPT 2 1/2"	759364	
Trubkové závitů válcové pravé Straight Pipe Thread ASME B1. 20.1	NPSM 1/16–1/8"	759365	
	NPSM 1/4–3/8"	759366	
	NPSM 1/2–3/4"	759367	
	NPSM 1–2"	759368	
	NPSM 2 1/2"	759369	
Závitů na ocelové pancéřové trubky Pg DIN 40430	Pg 7	759260	
	Pg 9–16	759261	
	Pg 21–48	759262	
Závitů pro elektroinstalační trubky DIN EN 60423	M 16–20 x 1,5	759263	
	M 25–32 x 1,5	759264	
	M 40–50 x 1,5	759265	
	M 63 x 1,5	759330	
Metrické šroubové závitů M ISO 261 (DIN 13)	M 6	759270	
	M 8	759271	
	M 10	759272	
	M 12	759273	
	M 14–16	759274	
	M 18–22	759275	
	M 24–27	759276	
	M 30–33	759277	
	M 36–39	759278	
	M 42–45	759279	
	M 48–52	759280	
	M 56–60	759281	
	M 64–72	759282	
	Šroubové závitů UNC UNC Unified Inch Screw Thread ASME B1.1	UNC 1/4"–20	759370
		UNC 5/16"–18	759371
UNC 3/8"–16		759372	
UNC 7/16"–14		759373	
UNC 1/2"–13		759374	
UNC 9/16"–12		759375	
UNC 5/8"–11		759376	
UNC 3/4"–10		759377	
UNC 7/8"–9		759378	
UNC 1"–8		759379	
UNC 1 1/8"–1 1/4"–7		759380	
UNC 1 3/8"–1 1/2"–6		759381	
UNC 1 3/4"–5		759382	
UNC 2–2 1/4"–4,5		759383	
UNC 2 1/2"–2 3/4"–4		759384	

Řezací sady pro ostatní závitů (např. závitů jízdních kol, jemné závitů, BSW) na vyžádání. Řezací sady s hřebínkovými závitoreznými čelistmi z HSS pro opracovávání vysoce pevných materiálů – 50% přírůžka na hřebínkové závitorezné čelisti. Některé hřebínkové závitorezné čelisti k dodání pouze v HSS. Řezací sady pro levé závitů – 50% přírůžka na řezací nástavce.

### Hřebínkové závitorezné čelisti

Osvědčené přebrousidelné REMS tangenciální hřebínkové závitorezné čelisti s optimální geometrií břitu garantují extra lehké nařezávání, snadné řezání závitů a čistý závit. Hřebínkové závitorezné čelisti z velmi odolné, zvláště kalené speciální nástrojové oceli pro materiály do 500 N/mm<sup>2</sup>. HSS hřebínkové závitorezné čelisti pro těžko třískové obrobitelné materiály nad 500 N/mm<sup>2</sup>.

Druh závitů	Velikost	Obj.č.	
Trubkové závitů kónické pravé ISO 7-1, DIN EN 10226 (DIN 2999, BSPT)	R 1/16–1/8"	751501	
	R 1/4–3/8"	751502	
	R 1/2–3/4"	751503	
	R 1–2 1/2"	751504	
Trubkové závitů válcové pravé EN ISO 228-1 (DIN 259, BSPP)	G 1/16–1/8"	751505	
	G 1/4–3/8"	751506	
	G 1/2–3/4"	751507	
	G 1–2 1/2"	751508	
Trubkové závitů kónické pravé Taper Pipe Thread ASME B1. 20.1	NPT 1/16–1/8"	751544	
	NPT 1/4–3/8"	751545	
	NPT 1/2–3/4"	751546	
	NPT 1–2"	751547	
	NPT 2 1/2"	751548	
Trubkové závitů válcové pravé Straight Pipe Thread ASME B1. 20.1	NPSM 1/16–1/8"	751549	
	NPSM 1/4–3/8"	751550	
	NPSM 1/2–3/4"	751551	
	NPSM 1–2"	751552	
	NPSM 2 1/2"	751553	
Závitů na ocelové pancéřové trubky Pg DIN 40430	Pg 7	751509	
	Pg 9–16	751510	
	Pg 21–48	751511	
Závitů pro elektroinstalační trubky DIN EN 60423	M 16–63x1,5 (M 10)	751518	
Metrické šroubové závitů M ISO 261 (DIN 13)	M 6	751516	
	M 8	751517	
	M 10 (M 16–63x1,5)	751518	
	M 12	751519	
	M 14–16	751520	
	M 18–22	751521	
	M 24–27	751522	
	M 30–33	751523	
	M 36–39	751524	
	M 42–45	751525	
	M 48–52	751526	
	M 56–60	751527	
	M 64–72	751528	
	Šroubové závitů UNC UNC Unified Inch Screw Thread ASME B1.1	UNC 1/4"–20	751557
		UNC 5/16"–18	751558
UNC 3/8"–16		751559	
UNC 7/16"–14		751560	
UNC 1/2"–13		751561	
UNC 9/16"–12		751562	
UNC 5/8"–11		751563	
UNC 3/4"–10		751564	
UNC 7/8"–9		751565	
UNC 1"–8		751566	
UNC 1 1/8"–1 1/4"–7		751567	
UNC 1 3/8"–1 1/2"–6		751568	
UNC 1 3/4"–5		751569	
UNC 2–2 1/4"–4,5		751570	
UNC 2 1/2"–2 3/4"–4		751571	

Hřebínkové závitorezné čelisti pro ostatní závitů (např. závitů jízdních kol, jemné závitů, BSW) na vyžádání. Hřebínkové závitorezné čelisti z HSS pro zpracování vysoce pevných materiálů – 50% přírůžka. Některé hřebínkové závitorezné čelisti k dodání pouze v HSS. Hřebínkové závitorezné čelisti pro levé závitů – 50% přírůžka.

# Tabulky závitů

## Kuželové (kónické) trubkové závit

Whitworth trubkový závit ISO 7-1, DIN EN 10226 (DIN 2999, BSPT) Vnější závit kónický 1:16 Vrcholový úhel závitů 55°		
Velikost závitů <b>R</b> BSPT	Vnější-Ø trubky mm	Počet chodů závitů na 1 palec
1/16	7,723	28
1/8	9,728	28
1/4	13,157	19
3/8	16,662	19
1/2	20,955	14
3/4	26,441	14
1	33,249	11
1 1/4	41,910	11
1 1/2	47,803	11
2	59,614	11
2 1/2	75,184	11
3	87,884	11
4	113,030	11

Standard Taper Pipe Thread NPT, ASME B 1.20.1 Vnější závit kónický 1:16 Vrcholový úhel závitů 60°		
Velikost závitů <b>NPT</b>	Vnější-Ø trubky mm	Počet chodů závitů na 1 palec
1/16	7,938	27
1/8	10,287	27
1/4	13,716	18
3/8	17,145	18
1/2	21,336	14
3/4	26,670	14
1	33,401	11,5
1 1/4	42,164	11,5
1 1/2	48,260	11,5
2	60,325	11,5
2 1/2	73,025	8
3	88,900	8
3 1/2	101,600	8
4	114,300	8

## Válcové trubkové závit

Whitworth trubkový závit EN ISO 228-1 (DIN 259, BSPP) Vnější závit válcový Vrcholový úhel závitů 55°		
Velikost závitů <b>G</b> BSPP	Vnější-Ø trubky mm	Počet chodů závitů na 1 palec
1/16	7,723	28
1/8	9,728	28
1/4	13,157	19
3/8	16,662	19
1/2	20,955	14
3/4	26,441	14
1	33,249	11
1 1/4	41,910	11
1 1/2	47,803	11
2	59,614	11
2 1/2	75,184	11
3	87,884	11
3 1/2	100,330	11
4	113,030	11

Straight Pipe Thread for Fixtures NPSM, ASME B 1.20.1 Vnější závit válcový Vrcholový úhel závitů 60°		
Velikost závitů <b>NPSM</b>	Vnější-Ø trubky mm	Počet chodů závitů na 1 palec
1/8	10,083	27
1/4	13,360	18
3/8	16,815	18
1/2	20,904	14
3/4	26,264	14
1	32,842	11,5
1 1/4	41,605	11,5
1 1/2	47,676	11,5
2	59,715	11,5
2 1/2	72,161	8
3	88,062	8
3 1/2	100,787	8
4	113,436	8

## Metrické šroubové závit

Metrický ISO-závit ISO 261 (DIN 13) Vnější závit Vrcholový úhel závitů 60°		
Velikost závitů <b>M</b>	Vnější-Ø trubky mm	Stoupání závitů mm
6	5,974	1
8	7,972	1,25
10	9,968	1,5
12	11,966	1,75
14	13,962	2
16	15,962	2
18	17,958	2,5
20	19,958	2,5
22	21,958	2,5
24	23,952	3
27	26,952	3
30	29,947	3,5
33	32,947	3,5
36	35,940	4
39	38,940	4
42	41,937	4,5
45	44,937	4,5
48	47,929	5
52	51,929	5
56	55,925	5,5
60	59,925	5,5
64	63,920	6
68	67,920	6
72	71,920	6

## Americké a anglické šroubové závit

Unified Inch Screw Thread UNC, ASME B 1.1 Vnější závit Vrcholový úhel závitů 60°		
Velikost závitů <b>UNC</b>	Vnější-Ø trubky mm	Počet chodů závitů na 1 palec
1/4	6,322	20
5/16	7,907	18
3/8	9,491	16
7/16	11,076	14
1/2	12,661	13
9/16	14,246	12
5/8	15,834	11
3/4	19,004	10
7/8	22,176	9
1	25,349	8
1 1/8	28,519	7
1 1/4	31,694	7
1 3/8	34,864	6
1 1/2	38,039	6
1 3/4	44,381	5
2	50,726	4,5
2 1/4	57,076	4,5
2 1/2	63,421	4
2 3/4	69,768	4

British Standard Parallel Screw Thread of Whitworth Form B.S.W. BS 84 (zastar.): vnější závit Vrcholový úhel závitů 55°		
Velikost závitů <b>BSW</b>	Vnější-Ø trubky mm	Počet chodů závitů na 1 palec
1/4	6,350	20
5/16	7,937	18
3/8	9,525	16
7/16	11,112	14
1/2	12,700	12
5/8	15,875	11
3/4	19,050	10
7/8	22,225	9
1	25,400	8
1 1/8	28,575	7
1 1/4	31,750	7
1 1/2	38,100	6
1 3/4	44,450	5
2	50,800	4,5
2 1/4	57,150	4
2 1/2	63,500	4
2 3/4	69,850	3,5

## Závit pro elektroinstalační trubky

Závit na ocelové pancéřové trubky DIN 40 430 Vnější závit válcový Vrcholový úhel závitů 80°		
Velikost závitů <b>Pg</b>	Vnější-Ø trubky mm	Počet chodů závitů na 1 palec
7	12,5	20
9	15,2	18
11	18,6	18
13,5	20,4	18
16	22,5	18
21	28,3	16
29	37	16
36	47	16
42	54	16
48	59,3	16

Závit pro elektroinstalační trubku DIN EN 60423 Vnější závit válcový Vrcholový úhel závitů 60°		
Velikost závitů <b>M</b>	Vnější-Ø trubky mm	Stoupání závitů mm
16	15,968	1,5
20	19,968	1,5
25	24,968	1,5
32	31,968	1,5
40	39,968	1,5
50	49,968	1,5
63	62,968	1,5

Vnější průměr závitů uvádí vždy horní mezní rozměr, u kónického závitů měřeno na základní rovině.

Poloautomatický vysoce výkonný stroj k racionálnímu řezání trubkových závitů. Pro průmysl, dílny pracující s kovy, instalaci.

Trubkové závit		1/4–4"
Délka závitu		≤ 120 mm
Srážení hrany	rozsah	7–115 mm
	srážený Ø	≥ 7 mm
	největší fazetka	7 mm
	úhel fazetky	45°

**REMS Unimat 77 – trubkové závit do 4".**  
**Systém tangenciálních hřebíkových závitořezných čelistí. Rychlá práce, krátká doba na přestavení.**  
**Pro kusovou a sériovou výrobu.**

### Princip práce

Stojící materiál – otáčející se závitořezná hlava.

### Konstrukce

Kompaktní, robustní konstrukce pro trvalý provoz. Závitořezná hlava s přebrousitelnými tangenciálními hřebíkovými závitořeznými čelistmi v samovystředovacím systému držáků. Po lehkém nařiznutí pomocí posuvné páky a převodu ozubenice samostatný posun závitořezné hlavy (žádný vodící závit). Svařené, stabilní podstavec stroje s bohatě dimenzovaným prostorem na olej a velkou, vyjímatelnou zásuvkou na třísky.

### Pohon

Robustní šnekové soukolí a 2-stupňový přepínací čelní ozubený převod. Osvědčený, speciálně pro řezání závitů určený, nepřepínatelný třífázový motor se silným tahem, 2000/2300 W, s ochranou proti přetížení. Přepínač pro změnu otáčení pro pravé a levé závit. 4 otáčky závitořezné hlavy 50, 25, 16, 8 1/min.

### Upínací zařízení

Stabilní, proti krutu odolné, samovystředovací univerzální sklíčidlo pro celý rozsah upínání se speciálně ozubenými a kalenými upínacími čelistmi (2 sady). Volitelně manuální upínání nebo olejovo-hydraulické/pneumatické upínání, s ovládáním nohou (provozní tlak 6 bar).

### Automatické mazání a chlazení

Robustní, osvědčená elektrická pumpa na olej s vysokým čerpacím výkonem. Dostačující přívod oleje zaručuje čistý závit a delší životnost závitořezných čelistí, převodů a motoru.

### Univerzální automatická závitořezná hlava

Pouze **jedna** univerzální závitořezná hlava pro všechny závit. Jemné nastavení průměru závitu pomocí vřetena se stupnicí. Závitořezná hlava se automaticky zavírá a otevírá při dosažení nastavené délky závitu. Všechny závit je možné řezat v rámci jednoho pracovního chodu. Kopírovací zařízení pro kónické závit. Místo výměny řezacích sad ještě racionálnější práce pomocí rychlovyměnitelných univerzálních automatických závitořezných hlav.

### Závitořezné čelisti

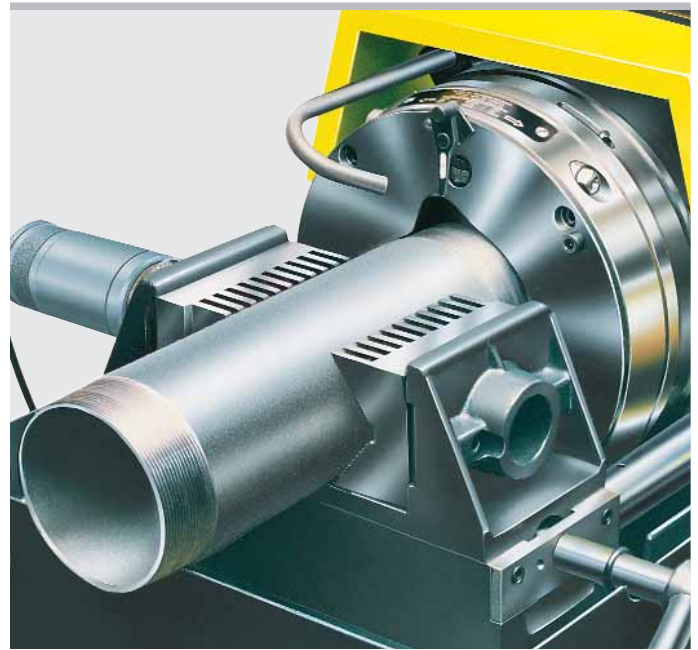
Osvědčené přebrousitelné REMS tangenciální hřebíkové závitořezné čelisti, s optimální geometrií bříty, garantují super lehké nařezávání, snadné řezání závitů a čisté závit. Hřebíkové závitořezné čelisti z velmi odolné, zvláště kalené speciální nástrojové oceli pro materiály do 500 N/mm<sup>2</sup>. HSS hřebíkové závitořezné čelisti pro těžko třískově obrobitelné materiály nad 500 N/mm<sup>2</sup>. Hřebíkové závitořezné čelisti jsou uchyceny ve speciálním systému držáků. Závitořezné čelisti a držák tvoří řezací sadu.

### Závitořezné oleje

REMS Sanitol a REMS Spezial (strana 47). Vyvinuté speciálně pro řezání závitů. Vyznačují se velmi vysokými mazacími a chladicími účinky. Bezpodmínečně nutné pro dosažení čistého závitu a zajištění delší životnosti závitořezných čelistí, nástrojů a stroje.

### Výroba vsuvek

Racionálně s automatickým vnitřním upínáním s REMS Nippelfix 1/2–4" nebo s manuálním vnitřním upínáním s REMS Nippelspanner 3/8–2" (strana 46).



Kvalitní německý výrobek



Příklady zpracování





### Rozsah dodávky

**REMS Unimat 77.** Poloautomatický závitořezný stroj pro trubkové závity 1/4–4". Stroj na podstavci. Přepínatelný třífázový motor, 400 V, 50 Hz, 2000/2300 W, pravý a levý běh. Otáčky závitořezné hlavy 50, 25, 16, 8 1/min. Samovystředovací univerzální sklíčidlo s upínacími čelistmi 1–4", volitelně manuální nebo olejovo-hydraulické / pneumatické. Automatické mazání a chlazení. 1 univerzální automatická závitořezná hlava pro všechny závity, s automatickým otevřením a zavíráním. Bez řezacích sad, bez uzavírací páky. Elektricky blokováný ochranný kryt. Nastavovací měřka. Pracovní klíč.

Označení	Provedení	Obj.č.
<b>REMS Unimat 77</b>	manuální upínací sklíčidlo	770003
<b>REMS Unimat 77</b>	olejovo-hydraulické/pneumatické upínací sklíčidlo	770004

Jiná napětí sítě na vyžádání.

### Příslušenství

#### Hřebíkové závitořezné čelisti a držáky (řezací sady)

Druh závitu	Velikost	Obj.č.
Trubkové závity kónické pravé ISO 7-1 (DIN EN 10226, DIN 2999, BSPT)	R 1/4–3/8"	771110
	R 1/2–3/4"	771120
	R 1–2"	771130
	R 2 1/2–4"	771140
Trubkové závity válcové pravé ISO 228-1 (DIN 259, BSPP)	G 1/4–3/8"	771160
	G 1/2–3/4"	771170
	G 1–2"	771180
	G 2 1/2–4"	771190
Trubkové závity kónické pravé Taper Pipe Thread ASME B1.20.1	NPT 1/4–3/8"	771210
	NPT 1/2–3/4"	771220
	NPT 1–2"	771230
	NPT 2 1/2–4"	771240
Trubkové závity válcové pravé Straight Pipe Thread ASME B1.20.1	NPSM 1/4–3/8"	771260
	NPSM 1/2–3/4"	771270
	NPSM 1–2"	771280
	NPSM 2 1/2–4"	771290

#### Hřebíkové závitořezné čelisti

Druh závitu	Velikost	Obj.č.
Trubkové závity kónické pravé ISO 7-1 (DIN EN 10226, DIN 2999, BSPT)	R 1/4–3/8"	751502
	R 1/2–3/4"	751503
	R 1–4"	771136
Trubkové závity válcové pravé ISO 228-1 (DIN 259, BSPP)	G 1/4–3/8"	751506
	G 1/2–3/4"	751507
	G 1–4"	771186
Trubkové závity kónické pravé Taper Pipe Thread ASME B1.20.1	NPT 1/4–3/8"	751545
	NPT 1/2–3/4"	751546
	NPT 1–2"	751547
	NPT 2 1/2–4"	771246
Trubkové závity válcové pravé Straight Pipe Thread ASME B1.20.1	NPSM 1/4–3/8"	751550
	NPSM 1/2–3/4"	751551
	NPSM 1–2"	751552
	NPSM 2 1/2–4"	771296

Řezací sady a hřebíkové závitořezné čelisti pro ostatní závity na vyžádání. Řezací sady a hřebíkové závitořezné čelisti z HSS pro zpracování vysoce pevných materiálů – 50% přirážka na hřebíkové závitořezné čelisti. Některé řezací sady a hřebíkové závitořezné čelisti k dodání pouze v HSS. Řezací sady a hřebíkové závitořezné čelisti pro levé závity – 50% přirážka. Čelisti na srážení hran na vyžádání.

Označení	Obj.č.
<b>Univerzální automatická závitořezná hlava,</b> bez řezacích sad, bez uzavírací páky	771000
<b>Uzavírací páka</b> pro zavírání a otevírání závitořezných čelistí	
<b>R</b> pro kónické trubkové závity pravé	751040
<b>R-L</b> pro kónické trubkové závity levé	751050
<b>G</b> pro válcové trubkové závity pravé	751060
<b>G-L</b> pro válcové trubkové závity levé	751070
<b>Upínací čelisti 1/4–3/4"</b> (sada)	773060

**Závitořezné oleje** viz. str. 47.

**Držáky vsuvek** viz. str. 46.



# REMS Nippelspanner

Příslušenství pro závitorezné stroje  
všech druhů, jakož i na ruční závitnice

Manuální držák na vsuvky s vnitřním upínáním, určený pro krátké kusy trubek. Univerzálně použitelný.

Vsuvky a dvojsvuky  
v normovaných a zvláštních délkách  $3/8-2''$

## REMS Nippelspanner – vyrobte si vsuvky sami. Jakoukoli délku. Všude.

Univerzálně použitelný na závitorezné stroje všech druhů, jakož i na ruční závitnice. Pro otevíratelné i neotevíratelné závitorezné hlavy. Výhodné příslušenství pro REMS Mini-Amigo, REMS Amigo, REMS Amigo 2, REMS Amigo 2 Compact, REMS eva a jiné výrobky.

Ideální nástroj také pro zpracování zbytků trubek. Šetří čas i peníze.

Uchycení a vystředování kusů trubek pomocí rozšiřování speciálně kalených segmentů z pružinové oceli.

Vnitřní upínání, na kusu trubky proto nemusí být pro upínání žádný závit.



Kvalitní německý výrobek

### Rozsah dodávky

REMS Nippelspanner. Manuální držák na trubkové vsuvky s vnitřním upínáním pro krátké kusy trubek.

Označení	Velikost	Obj.č.
REMS Nippelspanner	$3/8''$	110000
	$1/2''$	110100
	$3/4''$	110200
	1"	110300
	$1 1/4''$	110400
	$1 1/2''$	110500
	2"	110600



# REMS Nippelfix

Příslušenství pro závitorezné stroje  
s otevíratelnou závitoreznou hlavou

Držák vsuvek s automatickým vnitřním upínáním, určený pro krátké kusy trubek.

Vsuvky a dvojsvuky  
v normovaných i zvláštních délkách  $1/2-4''$

## REMS Nippelfix – vyrobte si vsuvky do 4" sami. Jakoukoli délku. Všude. Automatické vnitřní upínání. Super rychlé a jednoduché.

Pro závitorezné stroje s otevíratelnou závitoreznou hlavou: soustruhy, stroje s otočnou řeznou hlavou, zařízení na řezání závitů.

Ideální nástroj také pro zpracování zbytků trubek. Šetří čas a peníze.

Automatické rychloupínání a centrování kusu trubky. Bez nářadí. Automatické uvolnění po dokončení vsuvky. Výroba vsuvek je možná bez odebrání Nippelfixu z upínacího zařízení.

Vnitřní upínání, na kusu trubky proto nemusí být pro upínání žádný závit.

Speciálně kalené a broušené svěrky pro rychlé a bezpečné upínání.



Kvalitní německý výrobek

### Rozsah dodávky

REMS Nippelfix. Držák vsuvek s automatickým vnitřním upínáním pro krátké kusy trubek.

Označení	Velikost	Obj.č.
REMS Nippelfix	$1/2''$	111000
	$3/4''$	111100
	1"	111200
	$1 1/4''$	111300
	$1 1/2''$	111400
	2"	111500
	$2 1/2''$	111700
	3"	111800
	4"	111900



# REMS Spezial

Závitořezná látka

Vysocelegovaná závitořezná látka na bázi minerálního oleje. Pro všechny materiály: oceli, nerezové oceli, barevné kovy, plasty.

Pro rozvody pitné vody věnujte pozornost předpisům dané země! V AUT, CHE, DEU, DNK není přípustná pro rozvody pitné vody.

## REMS Spezial – vysocelegovaná závitořezná látka na bázi minerálního oleje, smývatelná vodou. Velmi vysoké mazací a chladicí účinky.

Vyvinutá speciálně pro řezání závitů. Proto má obzvláště vysoké mazací a chladicí účinky. Bezpodmínečně nutná pro dosažení čistého závitu a zajištění delší životnosti závitořezných čelistí, nástrojů a strojů.

Příjemná při práci. Smývatelná vodou, expertně odzkoušená.

Výborně se hodí také jako olej na chlazení a mazání pil na kov.

REMS Spezial sprej bez freonů, nepoškozuje ozónovou vrstvu.

REMS Spezial mechanický rozprašovač bez pohonné látky. Plnitelný.



Kvalitní německý výrobek

### Rozsah dodávky

REMS Spezial. Vysocelegovaná závitořezná látka na bázi minerálního oleje.

Označení	Balení	Obj.č.	
REMS Spezial	5-l-kanystr	140100	
	10-l-kanystr	140101	
	50-l-sud	140103	
	600 ml sprej	140105	
	500 ml mech. rozprašovač	140106	

# REMS Sanitol

Závitořezná látka

Syntetická, bezminerální závitořezná látka. Určená speciálně pro rozvody pitné vody. Také pro univerzální použití. Pro všechny materiály.

## REMS Sanitol – bezminerální. Zcela rozpustná ve vodě. Velmi vysoké mazací a chladicí účinky.

Zcela rozpustná ve vodě. Odpovídá předpisům DVGW, ÖVGW, SVGW.

Viskozita při -10°C: 190 mPa s (cP). Lze jí čerpat do -28°C.

Bezproblémové používání. Kvůli smývací kontrole červeně zbarvená. Vynikající ochrana před korozi. Neobsahuje vodu.

Vyvinutá speciálně pro řezání závitů. Proto se skvěle hodí nejen pro rozvody pitné vody, ale i pro univerzální řezání závitů. Obzvláště vysoké mazací a chladicí účinky. Bezpodmínečně nutná pro dosažení čistého závitu a zajištění delší životnosti závitořezných čelistí, nástrojů a strojů.

Výborně se hodí také jako látka na chlazení a mazání pil na kov.

REMS Sanitol sprej bez freonů, nepoškozuje ozónovou vrstvu.

REMS Sanitol mechanický rozprašovač bez pohonné látky. Plnitelný.



Kvalitní německý výrobek

### Rozsah dodávky

REMS Sanitol. Syntetická, bezminerální závitořezná látka. Určená speciálně pro rozvody pitné vody i pro univerzální použití.

Označení	Balení	Obj.č.	
REMS Sanitol	5-l-kanystr	140110	
	50-l-sud	140113	
	600 ml sprej	140115	
	500 ml mech. rozprašovač	140116	



W 1.303



7808-649



DW-0201AS2032



# Výroba obvodových drážek



**Zařízení na výrobu  
obvodových drážek**

**50**



**Stroj na výrobu  
obvodových drážek**

**51**

## REMS zařízení na výrobu obvodových drážek válcováním

## Zařízení na výrobu obvodových drážek

Robustní, kompaktní zařízení na výrobu obvodových drážek s olejovo-hydraulickým předsvudem pro drážkování trubek pro systémy trubkových spojení. Pro instalaci, instalaci protipožárních trysek, velké topné systémy, průmysl a hornictví. Na stavbu i do dílny.

Ocelová trubky DN 25–200 (300)  
1–8" (12")  
s ≤ 7 mm

Nerezové ocelové trubky, trubky z mědi, hliníku a PVC.

### REMS zařízení na výrobu obvodových drážek válcováním – kompaktní – univerzální.

#### Konstrukce

Kompaktní, vhodné pro používání na stavbách. Robustní kovová skříň pro vysoké zatížení. Snadno ovladatelné, dobře se přenáší, váží jen 26 kg. Olejovo-hydraulický tlačný válec pro účinný předsvud tlačného drážkovacího válce. Vznik tlaku pomocí ruční hydraulické pumpy. V krytu skříně se nachází integrovaný nastavovací kotouček pro automatický doraz hloubky drážky.

#### Drážkovací válce

Osvědčené REMS drážkovací válce s optimálně sladěným poměrem průměru tlačného a protitlačného válce a s drsným pravouhlým vroubkováním zaručují spolehlivé otáčení trubky a precizní válcování drážek. Drážkovací válce z velmi odolné, zvláště kalené speciální oceli pro extrémně dlouhou životnost. 3 sady drážkovacích válců (tlačný válec, protitlačný válec) pro celý rozsah práce DN 25–200 (300), 1–8" (12"), snadno vyměnitelné. Drážkovací válce Cu (tlačný válec, protitlačný válec) na měděné trubky 54–159 mm. Drážkovací válce pro nerezavějící ocelové trubky, hliníkové, PVC trubky, na vyžádání.

#### Pohon

Pouze jedno drážkovací zařízení pro REMS Magnum a REMS Tornado. Rychlá, snadná montáž. Trojplošné hnací čepy drážkovacího zařízení zajišťují spolehlivé upnutí a optimální přenos síly. Drážkovací zařízení pro závitové stroje jiných výrobců, přizpůsobené rozvoru a průměru nosníku a ose vřetene daného pohonného stroje možno dodat.

#### Podpěry materiálu

Výškově nastavitelné podpěry materiálu REMS Herkules a REMS Herkules Y (strana 80).



Kvalitní německý výrobek



### Rozsah dodávky

**REMS zařízení na výrobu drážek válcováním.** Drážkovací zařízení na drážkování trubek pro systémy trubkových spojení DN 25–200 (300), 1–8" (12"). Zařízení na výrobu drážek válcováním, ruční hydraulická pumpa, integrovaný, stupňovitý nastavovací kotouček pro automatický doraz hloubky drážky, 1 sada drážkovacích válců (tlačný válec, protitlačný válec) 2–6", šestihřanný klíč. Pro REMS Magnum, REMS Tornado nebo pro závitové stroje jiných výrobců.

Označení	vhodné pro	Obj.č.
<b>REMS drážkovací zařízení</b>	REMS Magnum REMS Tornado	347000
<b>Drážkovací zařízení R 300</b>	Ridgid 300	347001
<b>Drážkovací zařízení R 535</b>	Ridgid 535	347002
<b>Drážkovací zařízení N80A</b>	Rex/Rothenberger/ Super-Ego N80A	347003
<b>Drážkovací zařízení Delta 4</b>	Rex Delta 4"	347004

Drážkovací zařízení pro jiné výrobky na vyžádání.



### Příslušenství

Označení	Obj.č.
<b>Drážkovací válce 1–1½" (sada)</b>	347030
<b>Drážkovací válce 2–6" (sada)</b>	347035
<b>Drážkovací válce 8–12" (sada)</b>	347040
<b>Drážkovací válce Cu 54–159 (sada) na měděné trubky</b>	347034
<b>REMS Herkules podpěra materiálu do 4" na trojnožce s ochrannými kryty, viz. str. 80.</b>	120100
<b>REMS Herkules Y podpěra materiálu do 4" s upínací svorkou pro pracovní stůl, viz. str. 80.</b>	120130



# REMS Magnum RG

Stroj na výrobu obvodových drážek

Robustní, vysoce výkonný stroj se zařízením na výrobu obvodových drážek na trubkách pro systémy spojování trubek. Pro instalaci, instalaci protipožárních trysek, velké topné systémy, průmysl a hornictví. Na stavbu i do dílny.

Ocelové trubky DN 25–200 (300)  
1–8" (12")  
s ≤ 7 mm

Nerezové ocelové trubky, trubky z mědi, hliníku a PVC

Trubkové závity 1/16–2", 16–63 mm, šroubové závity 6–60 mm, 1/4–2", sada na přestavění.

## REMS Magnum RG – kompaktní stroj do 12".

### Konstrukce

Robustní, kompaktní konstrukce vhodná pro používání na stavbách. Výhodné rozměry, výhodná hmotnost, např. REMS Magnum 2000 RG-T váží jen 68 kg. Plocha na odkládání nářadí. Podstavec nebo pojízdný podvozek s podpěrou na materiálu, jako příslušenství, pro optimální pracovní výšku a stabilní postoj.

### Pohon

Výjimečně výkonný a silný. Převodové ústrojí, běžící v uzavřené olejové lázni, nevyžaduje žádnou údržbu. Na výběr jsou tři výkonné motory (viz. REMS Magnum strana 34). Pro práci vhodný nožní bezpečnostní spínač s nouzovým vypínačem, 2 stupňový, proto jej lze během práce zatížit celou vahou těla.

### Zařízení na výrobu drážek

Kompaktní, vhodné pro používání na stavbách. Robustní kovová skříň pro vysoké zatížení. Snadno ovladatelné, dobře se přenáší, váží jen 26 kg. Olejovo-hydraulický tlačný válec pro účinný předstřih tlačného drážkovacího válce. Vznik tlaku pomocí ruční hydraulické pumpy. V krytu skříňe se nachází integrovaný nastavovací kotouček pro automatický doraz hloubky drážky.

### Drážkovací válec

Osvědčené REMS drážkovací válce s optimálně sladěným poměrem průměru tlačného a protitlačného válce a s drsným pravoúhlým vroubkováním zaručují spolehlivé otáčení trubky a precizní válcování drážek. Drážkovací válce z velmi odolné, zvláště kalené speciální oceli pro extrémně dlouhou životnost. 3 sady drážkovacích válců (tlačný válec, protitlačný válec) pro celý rozsah práce DN 25–200 (300), 1–8" (12"), snadno vyměnitelné. Drážkovací válce Cu (tlačný válec, protitlačný válec) na měděné trubky 54–159 mm. Drážkovací válce pro nerezavějící ocelové trubky, hliníkové, PVC trubky, na vyžádání.

### Sada na přestavění pro řezání závitů

Kompletní sada nářadí 1/4–2", s univerzální automatickou závitověznou hlavou, závitověznející čelisti na trubkové závity kónické ISO 7-1 (DIN 2999, BSPT) R 1/2–3/4" a R 1–2" pravé, zařízení na odřezávání trubek, zařízení na vnitřní odhroťování trubek, přítlačná páka, pampa na automatické mazání a chlazení, vana na olej, nádoba na třísky.

### Podpěry materiálu

Výškově nastavitelné podpěry materiálu REMS Herkules a REMS Herkules Y (strana 80).

### Rozsah dodávky

REMS Magnum RG. Drážkovací stroj na výrobu obvodových drážek na trubkách pro systémy spojování trubek DN 25–200 (300), 1–8" (12"). Pohon s převody, nevyžadujícími žádnou údržbu, nožní bezpečnostní spínač s nouzovým vypínačem, osvědčené, samozesilující rychloupínací skříčidlo, zadní ustředovací skříčidlo, plocha na odkládání nářadí. 3 motory na výběr. Zařízení na výrobu drážek válcováním, ruční hydraulická pampa, stupňovitý nastavovací kotouček pro automatický doraz hloubky drážky, 1 sada drážkovacích válců (tlačný a protitlačný válec) 2–6", šestihřanný klíč. Na pracovní stůl, podstavec nebo pojízdný podvozek s plochou na odkládání materiálu.

Označení	Provedení	Obj.č.
2000 RG-T	Univerzální motor 230 V, 50–60 Hz, 1700 W. 53 1/min.	340230
2010 RG-T	Přepólovatelný kondenzátorový motor 230 V, 50 Hz, 2100 W. 52/26 a/min, i při plném zatížení. Velmi tichý chod.	340231
2020 RG-T	Přepólovatelný trojfázový motor 400 V, 50 Hz, 2000 W. 52/26 a/min, i při plném zatížení. Velmi tichý chod.	340232

Jiná napětí sítě na vyžádání.

### Příslušenství

Označení	Obj.č.
Podstavec (zobrazení viz. str. 35)	344105
Pojízdný podvozek s plochou na odkládání materiálu	344100
Drážkovací válec 1–1 1/2" (sada)	347030
Drážkovací válec 2–6" (sada)	347035
Drážkovací válec 8–12" (sada)	347040
Drážkovací válec Cu 54–159 (sada) na měd. trubky	347034
Sada na přestavění Magnum RG-T na L-T pro řezání závitů	340110

Další příslušenství viz. str. 50.



Kvalitní německý výrobek



Pojízdný podvozek (Příslušenství)

